

- а) идеализация классического прошлого;
- б) изображение всех реалий жизни;
- в) фантастика, мистика, стихия чувства, экзотика дальних стран, свобода.

2. Главный эстетический принцип реализма:

- а) изображение реальной жизни простого человека;
- б) изображение социальных конфликтов.
- в) символичное изображение жизни.

3. Реализм и романтизм:

- а) Существовали параллельно;
- б) реализм сменяет романтизм;
- в) романтизм сменяет реализм

4. Теоретик и художник реализма:

- а) П. Федотов; б) Э. Делакруа; в) Г. Курбе.

Раздел 4. Искусство Древней Руси

Тема 4.2. Искусство периода феодальной раздробленности (XII-XIII в.)

Тест

1. Как называются внутренние продольные помещения, ограниченные одним или двумя рядами столпов?
Нефы
2. Как называются полукруглые, выступающие с восточной стороны здания части?
Апсиды
3. Что такое детинец?
4. Как называется сплошная полоса декоративных изображений?
Фриз
5. Как называется килевидное или полукруглое завершение участка стены?
Закомара
6. Что располагается во внутреннем помещении центральной апсиды?
Алтарь
7. Что такое фреска?
8. Как называется место в западной внутренней стороне храма, где во время богослужений располагались певчие и знать?
Хоры
9. Как называется участок стены между лопатками?
Прясла
10. Чему соответствуют лопатки во внутреннем помещении храма?
Столпам

Тема 4.5. Искусство времени образования русского централизованного государства (конец XV-XVI в.)

Тема 4.5.1. Реконструкция Московского Кремля. Особенности шатровой архитектуры

Тест

1 часть

1. В каком княжестве храмы своим внешним видом напоминали образы богатырей?
Новгородское
2. Что такое портал?
3. Какая икона называется житийной?
4. Кто автор иконы «Троица»?
Ф.Грек
5. В зодчестве какого княжества отличительной чертой является асимметрия ансамбля?
Псковское
6. Что такое апсида?
7. Как называется килевидное или полукруглое завершение участка стены?
Закомара
8. В каком княжестве храмы возводились из белого камня, получив название белокаменные?
Владими́ро-Суздальское
9. Как называется участок стены между лопатками?
Прясла
10. Сколько рядов содержит высокий иконостас?
Пять
11. Как называется образ Богоматери с младенцем Иисусом, изображенные прикасающиеся щеками друг к другу?
Умиление

2 часть (на основе слайдов)

Назвать произведение искусства

1. Церковь Спаса Преображения на Ильине улице
2. Церковь Василия на Горке
3. Церковь Покрова на Нерли
4. Церковь Спаса Преображения на Нередице
5. Дмитриевский собор
6. «Битва новгородцев ссуздальцами»
7. «Троица» Ф.Грек
8. «Чудо Гергия о змие»

Раздел 5

Русское искусство XVIII века

Тема 5.2. Искусство второй половины XVIII века

Тема 5.2.1. Создание Академии художеств и ее роль. Становление классицизма в архитектуре.

Тест

1. Как называется тип сооружения вытянутое, прямоугольное в плане, разделенное внутри рядами колонн или столбов на несколько частей, имеющих самостоятельное перекрытие:

Базлика
2. Как называется вид портрета, где человек изображается погрудно и изображение приближено к передней плоскости холста:

Камерный
3. Как называется стиль, для которого характерно пышность, грандиозность, вычурность:

барокко
4. Кто автор Петропавловского собора

Д.Трезини
5. Кто автор картины «Владимир и Рогнеда»:

Лосенко
6. Кто автор Зимнего дворца

Растрелли
7. Как называется художественный стиль, для которого характерны строгость, простота, тяжеловесность форм:

Классицизм
8. В каком жанре работает Антон Павлович Лосенко:

Исторический
9. Как называется тип сооружения, состоящий из парка и постройки

Дворцово-парковый
10. Кто автор скульптуры Анна Иоанновна с арапчонком?

Растрелли
11. Как называется вид портрета, где изображение дано в полный рост на фоне пейзажа или интерьера?

Парадный

Тема 5.2.4. Расцвет портретного искусства во второй половине XVIII века»

Тест

(для компьютерного тестирования)

1. Скульптор, автор бюстов из мрамора?
2. Вид портрета, где изображение приближено к плоскости холста и взято крупным планом?
3. В каком жанре работает Фирсов и Шибанов?
4. В каком жанре работает Семен Щедрин?
5. Автор парадного портрета Демидова?
6. Кто автор Зимнего дворца?
7. Как называется стиль, для которого характерны строгость, простота, тяжеловесность форм?
8. Автор дома Пашкова?
9. Кто автор портрета Сарры Фермор?
10. Кто работает в начале 18 века в области гравюры?
11. Какой тип сооружения в начале 18 века приходит на смену крестово-купольному?
12. Течение в искусстве 18 века, которое характеризуется особым вниманием к душевному миру человека?
13. Кто автор картины "Юный живописец"?
14. Как называется стиль для которого характерно пышность, вычурность, грандиозность?

15. Кто автор памятника "Петр 1"?
16. Кто автор картины "Владимир и Рогнеда"?
17. Как называется вид портрета, где изображение дано в полный рост на фоне пейзажа или интерьера?
18. Кто автор скульптуры "Анна Иоановна с арапчонком"?
19. В каком жанре работает А.П.Лосенко?
20. Кто автор портрета Лопухиной?
21. Кто автор Петропавловского собора в Петербурге?
22. Какое учебное заведение было открыто в 1757 году?

Раздел 6 Русское искусство XIX века

Тема 6.2. Русское искусство второй половины XIX века

6.2.3. Жанровая живопись передвижников. В.Вережагин и развитие батального жанра

Тест

1. Назовите художника, создателя портретов с элементами жанра?
Тропинин
2. Назовите художника, создателя пейзажных видов Италии?
Щедрин
3. Кто автор картины «Петр 1 допрашивает царевича Алексея»?
Ге
4. Кто автор картины «Проводы покойника» ?
Перов
5. Кто автор картины «Приход колдуна на крестьянскую свадьбу»?
Максимов
6. Кто автор картины «На пашне. Весна»?
Венецианов
7. В каком жанре работает В.Перов?
Бытовой
8. Кто автор картины «Последний день Помпеи»?
Брюллов
9. Кто автор картины «Христос в пустыне»?
Крамской
10. Кто автор картины «Вдовушка»?
Федотов
11. Кто автор картины «Неравный брак»?
Пукерев
12. В каком жанре работает Н.Ге?
Исторический
13. Кто автор картины «Явление Христа народу»?
Иванов
14. Кто автор картины «Всюду жизнь»?

13. Кто автор картины «Явление Христа народу»?

Исторический

14. Кто автор картины «Всюду жизнь»?

Иванов

15. Кто автор картины «Земство обедает»?

Ярошенко

Мясоедов

Критерии оценки:

- оценка « *отлично* » выставляется студенту, если при выполнении заданий тестового контроля он показывает владение понятийным аппаратом. Студентом усвоены профессиональная терминология, он способен воспроизвести фактический материал на уровне понимания и осмысления. Количество правильных ответов более 92% (не более 2 ошибок);

Освоение ОК: высокий ОК 1-8

Освоение ПК: высокий ПК 1.1, 1.2, 1.3., 3.1., 3.2., 3.3., 3.4., 4.1., 4.2., 4.3.

- оценка « *хорошо* » выставляется студенту, если при выполнении заданий тестового контроля количество правильных ответов более 75%;

Освоение ОК: средний ОК 1-8

Освоение ПК: средний ПК 1.1, 1.2, 1.3., 3.1., 3.2., 3.3., 3.4., 4.1., 4.2., 4.3.

- оценка « *удовлетворительно* » выставляется студенту, если при выполнении заданий тестового контроля количество правильных ответов 55%-74%;

Освоение ОК: удовлетворительный ОК 1-8

Освоение ПК: удовлетворительный ПК 1.1, 1.2, 1.3., 3.1., 3.2., 3.3., 3.4., 4.1., 4.2., 4.3.

- оценка « *неудовлетворительно* » выставляется студенту, если при выполнении заданий тестового контроля количество правильных ответов менее

Освоение ОК: не освоены ОК 1-8

Освоение ПК: не освоены ПК 1.1, 1.2, 1.3., 3.1., 3.2., 3.3., 3.4., 4.1., 4.2., 4.3.

Преподаватели _____ Л.Н.Семенова
М.А.Черняева

« ____ » _____ 20 ____ г.

На заседании ПЦК общепрофессиональных дисциплин и профессиональных модулей по специальности 54.02.06 Изобразительное искусство и черчение

Протокол № ____ от « ____ » _____ 20 ____ г.

Председатель ПЦК _____ Л.Н.Семенова

Областное государственное бюджетное образовательное учреждение
среднего профессионального образования
«Алексеевский колледж»

ПЦК общепрофессиональных дисциплин и профессиональных модулей по
специальности 54.02.06 Изобразительное искусство и черчение

Индивидуальные задания

по дисциплине История изобразительного искусства

Раздел 4 Искусство Древней Руси

1. Письменная работа по вариантам

Вариант 1

1. Дать характеристику высокого иконостаса на примере иконостаса Благовещенского собора.
2. Сравнить основные черты Псковских храмов 12-13 и 14-15 веков
3. Дать определение:
подклет, фриз

Вариант 2

1. Какая композиция храмов вырабатывается в 90 годах 17 века
2. Раскрыть суть повествовательных и житийных икон, приведите примеры
3. Дать определение:
фреска, неф

Вариант 3

1. Сравнить основные черты Новгородских храмов 12-13 и 14-15 веков
2. Назовите иконы и особенности живописи Симона Ушакова
3. Дать определение:
лопатка, цоколь

Вариант 4

1. Назовите особенности иконописи Строгановской живописной школы. Приведите примеры икон.
2. Назвать и дать характеристику соборов Московского Кремля, перестроенных в период 15-16 веков.
3. Дать определение:
детинец, прясла

Вариант 5

1. Каковы особенности шатровых храмов деревянного и каменного зодчества 16-17 века.
2. Назовите отличительные черты монументальной живописи Ф.Грека
3. Дать определение:
портал, закомар

2. Работа по карточкам

➤ Назовите и дайте характеристику данному сооружению

➤ Ответьте на вопросы:

1. Что такое детинец?
2. Что располагается во внутреннем помещении центральной апсиды?
3. Как называется участок стены между лопатками?
4. Какая икона называется житийной?
5. Кто автор фресковой росписи «Столпники»?



➤ Назовите и дайте характеристику данному сооружению

➤ Ответьте на вопросы:

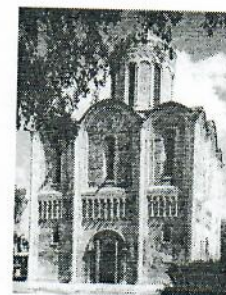
1. Что такое портал?
2. Что такое фреска?
3. Какая икона называется житийной?
4. Как называется сплошная полоса декоративных изображений?
5. Как называются внутренние продольные помещения, ограниченные одним или двумя рядами столпов?



➤ Назовите и дайте характеристику данному сооружению

➤ Ответьте на вопросы:

1. Что такое цоколь?
2. Что такое детинец?
3. В каком княжестве храмы своим внешним видом напоминали образы богатей?
4. Кто автор иконы «Троица»?
5. Как называются полукруглые, выступающие с восточной стороны здания части?



➤ Назовите произведение и автора, дайте характеристику данному произведению

➤ Ответьте на вопросы:

1. Чему соответствуют лопатки во внутреннем помещении храма?
2. Какая икона называется житийной?
3. Как называется килевидное или полукруглое завершение участка стены?
4. Что такое подклет?
5. Кто является автором высокого иконостаса?



Раздел 5 Русское искусство XVIII века

1. Работа по карточкам

Ответьте на вопросы:

1. Кто является основателем русской пейзажной живописи?
2. В каком жанре работает М.Шибанов?
3. Кто автор Петропавловского собора?
4. Кто автор Зимнего дворца?
5. Кто автор бюста Петра I?
6. Назовите художника, создателя портрета Лопухиной?

Ответьте на вопросы:

1. Кто автор картины «Прощание Гектора с Андромахой»?
2. В каком жанре работает С.Щедрин?
3. Кто автор Летнего дворца Петра I?
4. Кто автор Екатерининского дворца?
5. Кто автор скульптуры Анна Иоанновна с арапчонком?
6. Назовите художника, создателя портрета Демидова?

Определите стрелочкой соответствие между фамилией и произведением искусства

Д.Трезини	«Владимир и Рогнеда»
В.Боровиковский	портрет Демидова
С.Щедрин	Зимний дворец
Ф.Растрелли	портрет Лопухиной
И.Фирсов	«Анна Иоанновна с арапчонком»
Д.Левицкий	Петропавловский собор
Б.Растрелли	«Вид на Большую Невку»
А.Лосенко	«Юный живописец»

Раздел 6 Русское искусство XIX века

1. Работа по карточкам

Определите стрелочкой соответствие между фамилией и произведением искусства

Фальконе	«Морские нимфы»
Воронихин	здание Главного штаба

Ф.Щедрин	Адмиралтейство
Захаров	портрет Авдулиной
Мартос	«Медный всадник»
Кипренский	Казанский собор
Росси	«Гумно»
Венецианов	«Заведение флота в России»
Теребенев	памятник Минину и Пожарскому

Ответьте на вопросы:

1. Кто является основателем русской пейзажной живописи?
2. Главная задача архитектуры 1 пол. 19 века?
3. Кто автор здания Адмиралтейства?
4. Кто автор ансамбля Михайловского дворца?
5. Кто автор надгробия Собакиной?
6. Назовите художника, создателя портретов с элементами жанра?

Ответьте на вопросы:

1. Кто является родоначальником русского лирического пейзажа в жанровых картинах?
2. Главная задача скульптуры 1 пол. 19 века?
3. Кто автор здания Главного штаба?
4. Кто автор ансамбля Михайловского дворца?
5. Кто автор портрета Ростопчиной?
6. Назовите художника, создателя пейзажных видов Италии?

Выберите правильный вариант ответа

1	Автор картины «Свежий кавалер»	а)Маковский б)Перов в) Федотов
2	Автор картины «Тройка»	а) Щедрин б)Пукерев в) Перов
3	Кто организатор «Бунта 14»	а)Мясоедов б)Крамской в) Ге
4	Кто автор картины «Аполлон, Гиацинт и Кипарис, занимающиеся музыкой»	а)Брюллов б)Ярошенко в) Иванов
5	Кто автор картины «Итальянский полдень»	а)Крамской б)Щедрин в) Брюллов

Определите стрелочкой соответствие между фамилией художника и произведением живописи

Иванов	«Голгофа»
Венецианов	«Анкор, еще анкор»
Ге	«Всюду жизнь»
Крамской	«Гумно»
Ярошенко	«Неизвестная»
Федотов	«Проводы покойника»
Перов	«Неравный брак»
Пукерев	«Аппиева дорога»

Из перечисленных произведений знаком выделить картины Перова

- «Тройка»
- «Разборчивая невеста»
- «Птицеловы»
- «Порожняки»
- * «Охотники на привале»
- «Проводы покойника»
- «Последний кабак у заставы»
- «Неутешное горе»
- «Проповедь на селе»
- «Всадница»
- «Чаепитие в Мытищах»
- «Сельский крестный ход на Пасхе»

Критерии оценки:

-оценка **«отлично»** выставляется студенту, если отмечается точность и содержательность выполнения задания, студентом усвоены профессиональная терминология, он способен воспроизвести фактический материал на уровне понимания и осмысления. Количество правильных ответов более 92% (не более 2 ошибок);

Освоение ОК: высокий ОК 1-8

Освоение ПК: высокий ПК 1.1, 1.2, 1.3., 3.1., 3.2., 3.3., 3.4., 4.1., 4.2., 4.3.

- оценка «*хорошо*» выставляется студенту, если при выполнении индивидуальных заданий количество правильных ответов более 75%;

Освоение ОК: средний ОК 1-8

Освоение ПК: средний ПК 1.1, 1.2, 1.3., 3.1., 3.2., 3.3., 3.4., 4.1., 4.2., 4.3.

- оценка «*удовлетворительно*» выставляется студенту, если при выполнении заданий количество правильных ответов 55%-74%;

Освоение ОК: удовлетворительный ОК 1-8

Освоение ПК: удовлетворительный ПК 1.1, 1.2, 1.3., 3.1., 3.2., 3.3., 3.4., 4.1., 4.2., 4.3.

- оценка «*неудовлетворительно*» выставляется студенту, если при выполнении заданий тестового контроля количество правильных ответов менее

Освоение ОК: не освоены ОК 1-8

Освоение ПК: не освоены ПК 1.1, 1.2, 1.3., 3.1., 3.2., 3.3., 3.4., 4.1., 4.2., 4.3.

Преподаватели _____ Л.Н.Семенова
М.А.Черняева

« ____ » _____ 20 ____ г.

На заседании ПЦК общепрофессиональных дисциплин и профессиональных модулей по специальности 54.02.06 Изобразительное искусство и черчение

Протокол № ____ от « ____ » _____ 20 ____ г.

Председатель ПЦК _____ Л.Н.Семенова

