

Тема 4.4. Искусство Великокняжеской Москвы (XIV-XV в.)

1. Формирование особенностей московской архитектуры на основе Владимиро-Суздальского наследия.
2. Творчество А. Рублева.
3. Характеристика высокого иконостаса на примере иконостаса Благовещенского собора Московского Кремля.

Тема 4.5. Искусство времени образования русского централизованного государства (конец XV-XVI в.)

Тема 4.5.1. Реконструкция Московского Кремля. Особенности шатровой архитектуры

1. Реконструкция Московского Кремля при Иване III.
2. Возведение Успенского и Архангельского соборов с привлечением итальянских мастеров.
3. Грановитая палата. Колокольня Ивана Великого.
4. Особенности шатровых храмов.

Тема 4.6. Искусство XVII века

1. Светская архитектура XVII в.
2. Декоративная тенденция в церковной архитектуре.
3. Деревянная архитектура XVII в.
4. Живопись С.Ушакова.
5. Зарождение портретов («парсуна»).
6. Ярославские фрески.

Раздел 5

Русское искусство XVIII века

Тема 5.1. Искусство первой половины XVIII века

5.1.1. Архитектура и скульптура первой половины XVIII века

1. Характеристика стилей барокко и классицизма.
2. Основание и строительство Петербурга, его планировка.
3. Работы Д. Трезини.
4. Основные черты стиля барокко на примере творчества Ф. Б. Растрелли.
5. Архитектура Москвы рубежа XVII-XVIII в.в.
6. Скульптура. Анализ композиционного строя скульптуры Б. К. Растрелли.

5.1.2. Становление портретного жанра в живописи первой половины XVIII века. Искусство гравюры.

1. Парадный и камерный типы портретов, особенности их композиционного и образно-пластического решения.
2. Портретная живопись И. Н. Никитина, А. М. Матвеева, И. Я. Вишнякова, А. П. Антропова, И. П. Аргунова, реалистический характер их искусства.
3. Прикладной характер искусства гравюры. А. Ф. Зубов.

Тема 5.2. Искусство второй половины XVIII века

Тема 5.2.1. Создание Академии художеств и ее роль. Становление классицизма в архитектуре.

1. Исторические условия развития изобразительного искусства в 18 веке. Создание Академии художеств и ее роль.
2. Развитие архитектуры в 18 веке. Творчество Б. И. Баженова
3. Становление классицизма, его идейно-художественная сущность.
4. Роль М. Ф. Казакова в формировании архитектурного облика Москвы.
5. Достижения Чарльза Камерона в области загородного строительства.

Тема 5.2.2. Классицизм в русской скульптуре второй половины XVIII века

1. Назовите жанры и виды скульптуры.
2. Охарактеризуйте творчество Ф. И. Шубина.
3. Памятник Петру I Э. М. Фальконе.
4. Станковая пластика М. И. Козловского, ее характерные качества.

Тема 5.2.3. Становление в живописи исторического и пейзажного жанра.

1. Академия художеств и зарождение исторического жанра в живописи 18 века
2. Зарождение пейзажа в XVIII в. Творчество Ф. Алексеева, С. Ф. Щедрина.
3. Бытовая живопись И. Фирсова, А. Шибанова.

Тема 5.2.4. Расцвет портретного искусства во второй половине XVIII века»

1. Камерный портрет в творчестве Ф.С. Рокотова.
2. Многогранность творчества Д.Г. Левицкого.
3. Живопись В. Боровиковского. Утверждение сентиментализма.

Раздел 6

Русское искусство XIX века

Тема 6.1. Русское искусство первой половины XIX века

6.1.1. Синтез архитектуры и скульптуры. Городской ансамбль.

1. Охарактеризуйте архитектуру первой половины 19 века.
2. Основные архитектурные работы К.И. Росси, какова основная задача Росси при работе над зданием Главного штаба.
3. Основные архитектурные работы А.Д. Захарова, назначение Адмиралтейства, его композиция.
4. Основные архитектурные работы А.Н. Воронихина, их особенности.
5. Московская архитектура после 1812 г., ее особенности.
6. Работы московских зодчих О. И. Бове, Д. И. Жилярди, А. Г. Григорьева.

Тема 6.1.2. Успехи русской скульптуры первой половины XIX века

1. Охарактеризуйте скульптуру первой половины 19 века.
2. Расскажите о творчестве И. Мартоса

3. Расскажите о творчестве Ф.Щедрина и И.Теребенева
4. Расскажите о творчестве С.Пименова и В.Демут-Малиновского
5. Какие традиции развивал в медальерном искусстве Ф.Толстой
6. Исторический жанр в творчестве Г. И. Угрюмова, А. И. Иванова, В. К. Шебуева и А. Е. Егорова

Тема 6.1.3. Академическая живопись первой половины XIX века. Портретная живопись романтизма.

1. Как романтизм проявился в портретном жанре 1 половины 19 века?
2. Расскажите о творчестве О.Кипренского
3. Расскажите о творчестве В. Тропинина

Тема 6.1.4. Реалистическая пейзажная и бытовая живопись первой половины XIX века.

1. Как проявляется романтизм в пейзажной живописи и в творчестве С.Щедрина?
2. Расскажите о творческом пути Федотова, какие обличительно-сатирические черты можно увидеть в его работах?
3. Назовите работы Венецианова, почему Венецианова называют родоначальником бытового жанра?

**Тема 6.1.5. Историческая и портретная живопись К.Брюллова.
Нравственные поиски А.Иванова.**

1. Историческая картина К.П.Брюллова «Последний день Помпеи». Сочетание в ней классицизма и романтизма.
2. Парадные и интимные портреты К. П. Брюллов.
3. Гениальный художник А. А. Иванов.

Тема 6.2. Русское искусство второй половины XIX века

Тема 6.2.1. Искусство 1860 годов. Академия и «Бунт 14»

1. Роль Московского училища живописи, ваяния и зодчества в развитии русского реалистического искусства.
2. «Бунт 14» в Академии художеств.
3. Роль В.В.Стасова и П.М.Третьякова в художественной жизни России.
4. Бытовые картины обличительного характера в живописи 1860-х г.г. и их художественные особенности. Творчество В.Г.Перова
5. Произведения И.М. Прянишникова, В.В. Пукирева.

Тема 6.2.2. Творчество передвижников. Портретная и историческая живопись.

1. Программа передвижников. И.Н. Крамской и его роль в создании и деятельности «Первой Санкт-Петербургской артели свободных художников» и «Товарищества передвижных художественных выставок».
2. Сложность творческого пути Н.Н.Ге. Интерес художника к евангельской тематике.

Тема 6.2.3. Жанровая живопись передвижников. В.Верещагин и развитие батального жанра

1. Творчество Г.Г. Мясоедова, К.А. Савицкого.
2. В.Е. Маковский - бытописатель городской жизни.
3. Революционная тема в творчестве Н.Ярошенко.
4. В.В. Верещагин и развитие батального жанра в русской живописи 19 в.

6.2.4. Пейзаж в творчестве передвижников

1. Особенности развития пейзажной живописи второй половины XIX века
2. Особенности пейзажной живописи и творчество И.И. Левитана
3. Особенности пейзажной живописи и творчество Ф.А.Васильева
4. Особенности пейзажной живописи и творчество А.К.Саврасова
5. Особенности пейзажной живописи и творчество И.И.Шишкина
6. Особенности пейзажной живописи и творчество А.И.Куинджи
7. Особенности пейзажной живописи и творчество В.Д.Поленова
8. Особенности пейзажной живописи и творчество И.К.Айвазовского

Тема 6.2.7. Сказочные и эпические сюжеты в творчестве В. М. Васнецова.

1. Особенности живописных работ И.Репина.
2. Особенности живописных работ В.Сурикова.
3. В.Васнецов и «Абрамцевский кружок».

Раздел 7

Русское искусство конца XIX начала XXв.в.

Тема 7.1. Реалистическое направление в живописи

Тема 7.1.1. Искусство в период революции 1905 года

1. Развитие бытового жанра у художников: А.Е. Архипова, С.А. Коровина, Н.А. Касаткина, С.В. Иванова.
2. Живопись Ф. Малявина.
3. Дореволюционный период творчества М. В. Нестерова.
4. Жанр историко-бытовой картины в творчестве А. П. Рябушкина.
5. Творчество Н. Рериха.

Тема 7.1.2. Импрессионизм в русской живописи.

1. Творчество В. А. Серова. Импрессионические черты в его раннем творчестве.
2. Парадные и интимные формы портрета у В.Серова
3. Черты импрессионизма в творчестве К.Коровина

Тема 7.1.3. Модерн и символизм в русской живописи.

1. Творчество М. А. Врубеля.
2. Творчество В. Э. Борисова-Мусатова.
3. Сравнительный художественный анализ работы «Богатырь» М.Врубеля с картиной В.Васнецова «Три богатыря».
4. Театральные декорации М.Врубеля и К.Коровина.

Тема 7.2. Художественные объединения и новые направления живописи.

Тема 7.2.1. Объединение «Мир искусства»

1. Программа объединения «Мир искусства» и его состав.
2. Творчество А.Н. Бенуа, Е.Е. Лансере, Б.М. Кустодиева, З.Е. Серебряковой, И.Э. Грабаря, связанных с «Миром искусства» во время революции 1905 года.

Тема 7.2.2. Объединение «Союз русских художников»

1. Объединение «Союз русских художников».
2. Творчество Ф.А. Малявина, К.Ф. Юона, А.А. Рылова.
3. Объединение «Голубая роза» и поэтика символизма.
4. Творчество П. В. Кузнецов, М. С. Сарьяна, Н. Н. Сапунова.

Тема 7.2.3. Художественные объединения конца XIX-начала XXв.в. и новые направления в искусстве

1. Объединение «Бубновый валет».
2. Примитивизм Н.Гончаровой, М. Шагала,
3. Кубофутуризм А.Лентулова
4. Творчество К.Петрова Водкина.

Раздел 8

Советское и современное искусство XX века

Тема 8.1. Искусство периода Великой октябрьской революции и гражданской войны 1917-1920 годов

1. основоположник батального жанра в советском искусстве М. Б. Греков.
2. Образы крестьянок в творчестве А. Е. Архипова
3. Тема города и тема спорта в творчестве художников.
4. Тенденции реализма и конструктивизма в архитектуре. А. В.Щусева
5. Творчество А. Фаворского.
6. Лениниана Н.А. Андреева.
7. Произведения И. Д. Шадра.

Тема 8.2. Искусство 1930 годов.

1. Синтез искусства и архитектуры.
2. Творчество Б.В. Иогансона, С.В. Герасимова.
3. Портретное творчество М. В. Нестерова.
4. Творчество В. И. Мухиной.
5. Творчество М. Г. Манизера.

Тема 8.3. Искусство 1940-1950 годов. Роль искусства в годы Великой Отечественной войны.

1. Воплощение в портретах героев военного времени.
2. Тип военно-героического портрета в скульптуре Н.В.Томского.
3. Монументальная скульптура. Памятники генералу Панфилову, «Советскому воину - освободителю» Е.В. Вучетича.

Тема 8.4. Искусство 1950-60 годов.

1. Тема войны и победы в живописи послевоенных лет.
2. Тема труда на освобождённой земле.
3. Основные линии развития пейзажа на примере произведений Г. Г. Нисского, картин С.В.Герасимова.

Тема 8.5. Искусство 1970-80 годов и последних десятилетий XX века.

1. Тема труда, бытовая живопись в творчестве П. П. Никонова, Т. Т. Салахова, Н. И. Андропова, В. И. Попкова, Г. М. Коржева, С. В. Иванова, Д. Д. Жилинского.
2. Исторический жанр в картинах Г. М. Коржева, Е. Е. Моисеенко, братьев Ткачевых.
3. Выдвижение в графике линогравюры и других форм эстампа.
4. Мемориальные ансамбли на Мамаевом кургане в Волгограде, в Саласпилсе, Пискаревское кладбище в Ленинграде.

Тема 8.6. Искусство начала XXI века

1. Направления и стили в изобразительном искусстве начала 21 века.
2. Творчество И.Глазунова,
3. Творчество С.Андряка.

Критерии оценки:

- оценка **«отлично»** выставляется студенту, если им дан полный, развернутый ответ на поставленный вопрос; в ответе прослеживается четкая структура, логическая последовательность, отражающая сущность раскрываемых понятий, теорий, явлений. Студент приводит формулировки положений теории, находит связь между ними, дает определение понятия. Знания характеризуются правильностью, полнотой, обобщенностью. Ответы на дополнительные вопросы четкие, лаконичные, аргументированные.

Освоение ОК: высокий ОК 1-8

Освоение ПК: высокий ПК 1.1, 1.2, 1.3., 3.1., 3.2., 3.3., 3.4., 4.1., 4.2., 4.3.

- оценка **«хорошо»** выставляется студенту, если им дан полный, развернутый ответ на поставленный вопрос; показано умение выделить существенные и несущественные признаки, причинно-следственные связи. Ответ недостаточно логичен, с единичными ошибками, в частности, исправленные студентом с помощью преподавателя. Ответы на дополнительные вопросы правильные, но недостаточно четкие.

Освоение ОК: средний ОК 1-8

Освоение ПК: средний ПК 1.1, 1.2, 1.3., 3.1., 3.2., 3.3., 3.4., 4.1., 4.2., 4.3.

- оценка **«удовлетворительно»** выставляется студенту, если ответ не достаточно полный, с ошибками в деталях. Умение раскрыть значение обобщенных знаний не показано. Речевое оформление требует поправок, коррекции. Логика и последовательность изложения имеют нарушения. Студент не способен самостоятельно выделить существенные и несущественные признаки и причинно-следственные связи. Ответы на дополнительные вопросы недостаточно четкие

Освоение ОК: удовлетворительный ОК 1-8

Освоение ПК: удовлетворительный ПК 1.1, 1.2, 1.3., 3.1., 3.2., 3.3., 3.4., 4.1., 4.2., 4.3.

- оценка **«неудовлетворительно»** выставляется студенту, если ответ представляет собой разрозненные знания с существенными ошибками по вопросу. Присутствуют

фрагментарность, нелогичность изложения. Студент не осознает связь обсуждаемого вопроса другими объектами дисциплины. Речь неграмотная. Ответы на дополнительные вопросы неправильные.

Освоение ОК: не освоены ОК 1-8

Освоение ПК: не освоены ПК 1.1, 1.2, 1.3., 3.1., 3.2., 3.3., 3.4., 4.1., 4.2., 4.3.

Тестовые задания

по дисциплине История изобразительного искусства

Раздел 1. Искусство Древнего Мира

Тест № 1.

1. Культурология - наука, изучающая:

- а) культуру разных стран в ее историческом развитии;
- б) человека и окружающий его мир с точки зрения их существования в культуре;
- в) искусство как творение эстетической мысли человека, его материальных и физических возможностей.

2. Назовите «семь чудес света».

3. «Палеолитические Венеры»- памятники:

- а) первобытного искусства;
- б) искусства Древнего Рима;
- в) искусства Вавилонского царства.

4. Дольмен- это ...

- а) храм; б) место захоронения; в) значок клинописи.

5. Изложите одну из теорий (согласно египетской мифологии) происхождения мира.

6. Фаюмские портреты – это ...

- а) скульптурный римский портрет;
- б) портрет, выполненный масляными красками;
- в) погребальные маски египтян.

7. Главное достижение античности-

- а) осознание человека центром вселенной;
- б) развитие градостроительства;
- в) зарождение христианства.

8. Ордер- это...

- а) принципиально новый тип храма, в плане которого заложен круг;
- б) система несущих и несомых частей балочно-стоечной конструкции;
- в) тип колонны в греческом храме.

9. Где находились «висячие сады Семирамиды»?

- а) Вавилон;
- б) Афины;
- в) Мемфис.

10. «Капитолийская волчица»- отражение

- а) мифа о происхождении города Рима;
- б) зооморфных представлений первобытных людей;
- в) одного из театральных сюжетов Древней Греции.

11. Кто из скульпторов Древней Греции преодолевает статичность изображения, воплощая свое открытие в статуе Дорифор (шагающего копьеносца)

- а) Скопас;
- б) Поликлет;

в) Фидий.

12. Пантеон- это ...

- а) Гора, где живут древнегреческие боги;
- б) Римский храм;
- в) Название одного из семи холмов, на которых расположен Рим

13. Фреска- это ...

- а) рисунок на стенах храма;
- б)-техника изображения растительных и животных мотивов на любой поверхности;
- в) Роспись красками по сырой штукатурке.

Раздел 2. Средневековое искусство Западной Европы.

Тест № 2.

1. Главная книга христианства ...

- а) «Библия»;
- б) «Коран»;
- в) «Вязы».

2. Основное украшение христианских храмов Византии

- а) скульптура;
- б) витражи;
- в) иконопись.

3. Основные черты философии и культуры средневековья

- а) антропоцентризм;
- б) теоцентризм;
- в) гуманизм.

4. Основная идея романских храмов

- а) осознание человеком своей ничтожности перед богом;
- б) преклонение перед силами природы;
- в) осознание гражданских свобод.

5. Витражи, обилие скульптур, кружево каменных стен характерны для

- а) романского храма;
- б) византийского храма;
- в) готического храма.

6. Какое из понятий не относится к народному театру

- а) скоморох;
- б) карнавал;
- в) литургия.

7. Основные эстетические идеалы Возрождения

- а) красота человека;
- б) обращение к античной культуре;
- в) стремление к гармонии;
- г) все выше перечисленное.

8. Мастерами какого вида ИЗО являлись

- а) Сандро Боттичелли –
- б) Джотто –
- в) Донателло –
- г) Брунеллески –

9. «Джоконда», «Тайная вечеря», «Поклонение волхвов» принадлежат кисти

- а) Рафаэль;
- б) Микеланджело;
- в) Леонардо да Винчи.

10. Особенности Северного Возрождения

- а) обращение к античности, пафосность, традиционность;

- б) обращение к античности опосредовано через Италию, сатиричность, связь с фольклорной традицией, аллегоризм;
в) обращение к античности, абсурдность, символизм.
11. Они заполняли свои картины философскими надписями
а) И.Босх и П.Брейгель;
б) А.Дюрер и Эль Греко;
в) Г.Гольбейн и И.Босх.
12. Основной цвет картины Эль Греко «Портрет Великого инквизитора и его символическое значение»
а) красный – цвет крови;
б) синий – цвет моря;
в) зеленый – цвет надежды.
13. Смерть А.Дюрер в «Пророчестве о четырех всадниках» изображает как
а) женщину с косой;
б) мужчину с косой;
в) мужчину с вилами.
14. Автор картины – ребуса «100 нидерландских пословиц»
а) Г.Гольбейн;
б) П.Брейгель;
в) И.Босх.

Раздел 3. Западноевропейское искусство Нового и Новейшего времени.

Тест 3

1. Барокко возник и получил распространение в:
а) Италии; б) Франции; в) Англии.
2. Молода, стройна, гладкозачесанные волосы, серо-зеленые глаза - это женский идеал
а) Рембрандта; б) Ван Гога; в) Рубенса.
3. Самая известная картина Рембрандта:
а) «Возвращение блудного сына»; б) «Демон»; в) «Святой Лаврентий».
4. Классицизм считал главным:
а) силу разума; б) чувство долга; в) красоту.
5. Воплощением классицизма в архитектуре стал:
а) Лувр; б) Версаль; в) Здание МГУ.
6. Основоположник классицизма в живописи:
а) Н. Буало; б) Н. Пуссен; в) Ж.Ж. Руссо.
7. Девиз эпохи Просвещения-
а) Свобода, равенство и братство; б) Образование и воспитание.
8. Главенствующий вид искусства в эпоху Просвещения:
а) литература; б) архитектура; в) изобразительное искусство.
9. Рококо происходит на смену:
а) классицизму; б) барокко; в) романтизму.
10. Художники рококо:
а) Д.Веласкес, Р. Хальс; б) У. Хогард, Т. Гейнсборо; в) А. Ватто, Ф. Буше.

Тест №4

Искусство 19 века

1. Главный художественный принцип романтизма:
а) идеализация классического прошлого;
б) изображение всех реалий жизни;
в) фантастика, мистика, стихия чувства, экзотика дальних стран, свобода.
2. Главный эстетический принцип реализма:

- а) изображение реальной жизни простого человека;
- б) изображение социальных конфликтов.
- в) символическое изображение жизни.

3. Реализм и романтизм:

- а) Существовали параллельно;
- б) реализм сменяет романтизм;
- в) романтизм сменяет реализм

4. Теоретик и художник реализма:

- а) П. Федотов; б) Э. Делакруа; в) Г. Курбе.

Раздел 4. Искусство Древней Руси

Тема 4.2. Искусство периода феодальной раздробленности (XII-XIII в.)

Тест

1. Как называется внутренние продольные помещения, ограниченные одним или двумя рядами столпов?
Нефы
2. Как называются полукруглые, выступающие с восточной стороны здания части?
Апсиды
3. Что такое детинец?
4. Как называется сплошная полоса декоративных изображений?
Фриз
5. Как называется килевидное или полукруглое завершение участка стены?
Закомара
6. Что располагается во внутреннем помещении центральной апсиды?
Алтарь
7. Что такое фреска?
8. Как называется место в западной внутренней стороне храма, где во время богослужений располагались певчие и знать?
Хоры
9. Как называется участок стены между лопатками?
Прясла
10. Чему соответствуют лопатки во внутреннем помещении храма?
Столпам

Тема 4.5. Искусство времени образования русского централизованного государства (конец XV-XVI в.)

Тема 4.5.1. Реконструкция Московского Кремля. Особенности шатровой архитектуры

Тест

1 часть

1. В каком княжестве храмы своим внешним видом напоминали образы богатырей?

2. Что такое портал?

Новгородское

3. Какая икона называется житийной?

4. Кто автор иконы «Троица»?

Ф. Грек

5. В зодчестве какого княжества отличительной чертой является асимметрия ансамбля?

Псковское

6. Что такое апсида?

7. Как называется килевидное или полукруглое завершение участка стены?

Закомара

8. В каком княжестве храмы возводились из белого камня, получив название белокаменные?

Владими́ро-Суздальское

9. Как называется участок стены между лопатками?

Прясла

10. Сколько рядов содержит высокий иконостас?

Пять

11. Как называется образ Богоматери с младенцем Иисусом, изображенные прикасающиеся щеками друг к другу?

Умиление

2 часть (на основе слайдов)

Назвать произведение искусства

1. Церковь Спаса Преображения на Ильине улице
2. Церковь Василия на Горке
3. Церковь Покрова на Нерли
4. Церковь Спаса Преображения на Нередице
5. Дмитриевский собор
6. «Битва новгородцев ссуздальцами»
7. «Троица» Ф. Грек
8. «Чудо Гергия о змие»

Раздел 5

Русское искусство XVIII века

Тема 5.2. Искусство второй половины XVIII века

Тема 5.2.1. Создание Академии художеств и ее роль. Становление классицизма в архитектуре.

Тест

1. Как называется тип сооружения вытянутое, прямоугольное в плане, разделенное внутри рядами колонн или столбов на несколько частей, имеющих самостоятельное перекрытие:

Базилика

2. Как называется вид портрета, где человек изображается погрудно и изображение приближено к передней плоскости холста:
 3. Как называется стиль, для которого характерно пышность, грандиозность, вычурность:
 4. Кто автор Петропавловского собора
 5. Кто автор картины «Владимир и Рогнеда»:
 6. Кто автор Зимнего дворца
 7. Как называется художественный стиль, для которого характерны строгость, простота, тяжеловесность форм:
 8. В каком жанре работает Антон Павлович Лосенко:
 9. Как называется тип сооружения, состоящий из парка и постройки
 10. Кто автор скульптуры Анна Иоанновна с арапчонком?
 11. Как называется вид портрета, где изображение дано в полный рост на фоне пейзажа или интерьера?
- Камерный
барокко
Д.Трезини
Лосенко
Растрелли
Классицизм
Исторический
Дворцово-парковый
Растрелли
Парадный

Тема 5.2.4. Расцвет портретного искусства во второй половине XVIII века»

Тест

(для компьютерного тестирования)

1. Скульптор, автор бюстов из мрамора?
2. Вид портрета, где изображение приближено к плоскости холста и взято крупным планом?
3. В каком жанре работает Фирсов и Шибанов?
4. В каком жанре работает Семен Щедрин?
5. Автор парадного портрета Демидова?
6. Кто автор Зимнего дворца?
7. Как называется стиль, для которого характерны строгость, простота, тяжеловесность форм?
8. Автор дома Пашкова?
9. Кто автор портрета Сарры Фермор?
10. Кто работает в начале 18 века в области гравюры?
11. Какой тип сооружения в начале 18 века приходит на смену крестово-купольному?
12. Течение в искусстве 18 века, которое характеризуется особым вниманием к душевному миру человека?
13. Кто автор картины "Юный живописец"?
14. Как называется стиль для которого характерно пышность, вычурность, грандиозность?
15. Кто автор памятника "Петр I"?
16. Кто автор картины "Владимир и Рогнеда"?
17. Как называется вид портрета, где изображение дано в полный рост на фоне пейзажа или интерьера?

18. Кто автор скульптуры "Анна Иоановна с арапчонком"?
19. В каком жанре работает А.П.Лосенко?
20. Кто автор портрета Лопухиной?
21. Кто автор Петропавловского собора в Петербурге?
22. Какое учебное заведение было открыто в 1757 году?

Раздел 6 Русское искусство XIX века

Тема 6.2. Русское искусство второй половины XIX века

6.2.3. Жанровая живопись передвижников. В.Верецагин и развитие батального жанра

Тест

- | | |
|--|---------------------|
| 1. Назовите художника, создателя портретов с элементами жанра? | <i>Тропинин</i> |
| 2. Назовите художника, создателя пейзажных видов Италии? | <i>Щедрин</i> |
| 3. Кто автор картины «Петр 1 допрашивает царевича Алексея»? | <i>Ге</i> |
| 4. Кто автор картины «Проводы покойника» ? | <i>Перов</i> |
| 5. Кто автор картины «Приход колдуна на крестьянскую свадьбу»? | <i>Максимов</i> |
| 6. Кто автор картины «На пашне. Весна»? | <i>Венецианов</i> |
| 7. В каком жанре работает В.Перов? | <i>Бытовой</i> |
| 8. Кто автор картины «Последний день Помпеи»? | <i>Брюллов</i> |
| 9. Кто автор картины «Христос в пустыне»? | <i>Крамской</i> |
| 10. Кто автор картины «Вдовушка»? | <i>Федотов</i> |
| 11. Кто автор картины «Неравный брак»? | <i>Пукерев</i> |
| 12. В каком жанре работает Н.Ге? | <i>Исторический</i> |
| 13. Кто автор картины «Явление Христа народу»? | <i>Иванов</i> |
| 14. Кто автор картины «Всюду жизнь»? | <i>Ярошенко</i> |
| 15. Кто автор картины «Земство обедает»? | <i>Мясоедов</i> |

Критерии оценки:

- оценка « *отлично* » выставляется студенту, если при выполнении заданий тестового контроля он показывает владение понятийным аппаратом. Студентом усвоены профессиональная терминология, он способен воспроизвести фактический материал на уровне понимания и осмысления. Количество правильных ответов более 92% (не более 2 ошибок);
Освоение ОК: высокий ОК 1-8
Освоение ПК: высокий ПК 1.1, 1.2, 1.3., 3.1., 3.2., 3.3., 3.4., 4.1., 4.2., 4.3.
- оценка « *хорошо* » выставляется студенту, если при выполнении заданий тестового контроля количество правильных ответов более 75%;
Освоение ОК: средний ОК 1-8
Освоение ПК: средний ПК 1.1, 1.2, 1.3., 3.1., 3.2., 3.3., 3.4., 4.1., 4.2., 4.3.
- оценка « *удовлетворительно* » выставляется студенту, если при выполнении заданий тестового контроля количество правильных ответов 55%-74%;
Освоение ОК: удовлетворительный ОК 1-8
Освоение ПК: удовлетворительный ПК 1.1, 1.2, 1.3., 3.1., 3.2., 3.3., 3.4., 4.1., 4.2., 4.3.
- оценка « *неудовлетворительно* » выставляется студенту, если при выполнении заданий тестового контроля количество правильных ответов менее
Освоение ОК: не освоены ОК 1-8
Освоение ПК: не освоены ПК 1.1, 1.2, 1.3., 3.1., 3.2., 3.3., 3.4., 4.1., 4.2., 4.3.

Индивидуальные задания**по дисциплине История изобразительного искусства****Раздел 4****Искусство Древней Руси****1. Письменная работа по вариантам****Вариант 1**

1. Дать характеристику высокого иконостаса на примере иконостаса Благовещенского собора.
2. Сравнить основные черты Псковских храмов 12-13 и 14-15 веков
3. Дать определение:
подклет, фриз

Вариант 2

1. Какая композиция храмов вырабатывается в 90 годах 17 века
2. Раскрыть суть повествовательных и житийных икон, приведите примеры
3. Дать определение:
фреска, неф

Вариант 3

1. Сравнить основные черты Новгородских храмов 12-13 и 14-15 веков
2. Назовите иконы и особенности живописи Симона Ушакова
3. Дать определение:
лопатка, цоколь

Вариант 4

1. Назовите особенности иконописи Строгановской живописной школы. Приведите примеры икон.
2. Назвать и дать характеристику соборов Московского Кремля, перестроенных в период 15-16 веков.
3. Дать определение:
детинец, прясла

Вариант 5

1. Каковы особенности шатровых храмов деревянного и каменного зодчества 16-17 века.
2. Назовите отличительные черты монументальной живописи Ф. Грека
3. Дать определение:
портал, закомар

2. Работа по карточкам

➤ Назовите и дайте характеристику данному сооружению

➤ Ответьте на вопросы:

1. Что такое детинец?
2. Что располагается во внутреннем помещении центральной апсиды?
3. Как называется участок стены между лопатками?
4. Какая икона называется житийной?
5. Кто автор фресковой росписи «Столпники»?



➤ Назовите и дайте характеристику данному сооружению

➤ Ответьте на вопросы:

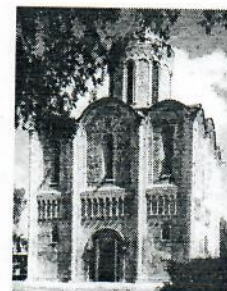
1. Что такое портал?
2. Что такое фреска?
3. Какая икона называется житийной?
4. Как называется сплошная полоса декоративных изображений?
5. Как называется внутренние продольные помещения, ограниченные одним или двумя рядами столпов?



➤ Назовите и дайте характеристику данному сооружению

➤ Ответьте на вопросы:

1. Что такое цоколь?
2. Что такое детинец?
3. В каком княжестве храмы своим внешним видом напоминали образы богатырей?
4. Кто автор иконы «Троица»?
5. Как называются полукруглые, выступающие с восточной стороны здания части?



- Назовите произведение и автора, дайте характеристику данному произведению

- Ответьте на вопросы:

1. Чему соответствуют лопатки во внутреннем помещении храма?
2. Какая икона называется житийной?
3. Как называется килевидное или полукруглое завершение участка стены?
4. Что такое подклет?
5. Кто является автором высокого иконостаса?



Раздел 5 Русское искусство XVIII века

1. Работа по карточкам

Ответьте на вопросы:

1. Кто является основателем русской пейзажной живописи?
2. В каком жанре работает М.Шибанов?
3. Кто автор Петропавловского собора?
4. Кто автор Зимнего дворца?
5. Кто автор бюста Петра I?
6. Назовите художника, создателя портрета Лопухиной?

Ответьте на вопросы:

1. Кто автор картины «Прощание Гектора с Андромахой»?
2. В каком жанре работает С.Щедрин?
3. Кто автор Летнего дворца Петра I?
4. Кто автор Екатерининского дворца?
5. Кто автор скульптуры Анна Иоанновна с арапчонком?
6. Назовите художника, создателя портрета Демидова?

Определите стрелочкой соответствие между фамилией и произведением искусства

Д.Трезини	«Владимир и Рогнеда»
В.Боровиковский	портрет Демидова
С.Щедрин	Зимний дворец
Ф.Растрелли	портрет Лопухиной
И.Фирсов	«Анна Иоанновна с арапчонком»
Д.Левицкий	Петропавловский собор
Б.Растрелли	«Вид на Большую Невку»
А.Лосенко	«Юный живописец»

Раздел 6 Русское искусство XIX века

1. Работа по карточкам

Определите стрелочкой соответствие между фамилией и произведением искусства

Фальконе	«Морские нимфы»
Воронихин	здание Главного штаба
Ф.Щедрин	Адмиралтейство
Захаров	портрет Авдулиной
Мартос	«Медный всадник»
Кипренский	Казанский собор
Росси	«Гумно»
Венецианов	«Заведение флота в России»
Теребенев	памятник Минину и Пожарскому

Ответьте на вопросы:

1. Кто является основателем русской пейзажной живописи?
2. Главная задача архитектуры 1 пол. 19 века?
3. Кто автор здания Адмиралтейства?
4. Кто автор ансамбля Михайловского дворца?
5. Кто автор надгробия Собакиной?
6. Назовите художника, создателя портретов с элементами жанра?

Ответьте на вопросы:

1. Кто является родоначальником русского лирического пейзажа в жанровых картинах?
2. Главная задача скульптуры 1 пол. 19 века?
3. Кто автор здания Главного штаба?
4. Кто автор ансамбля Михайловского дворца?
5. Кто автор портрета Ростопчиной?
6. Назовите художника, создателя пейзажных видов Италии?

Выберите правильный вариант ответа

1	Автор картины «Свежий кавалер»	а)Маковский б)Перов в) Федотов
2	Автор картины «Тройка»	а) Щедрин б)Пукерев в) Перов
		а)Мясоедов

3		Кто организатор «Бунта 14»	б)Крамской в) Ге
4		Кто автор картины «Апполон, Гиацинт и Кипарис, занимающиеся музыкой»	а)Брюллов б)Ярошенко в) Иванов
5		Кто автор картины «Итальянский полдень»	а)Крамской б)Щедрин в) Брюллов

Определите стрелочкой соответствие между фамилией художника и произведением живописи

Иванов	«Голгофа»
Венецианов	«Анкор, еще анкор»
Ге	«Всюду жизнь»
Крамской	«Гумно»
Ярошенко	«Неизвестная»
Федотов	«Проводы покойника»
Перов	«Неравный брак»
Пукерев	«Апшиева дорога»

Критерии оценки:

-оценка **«отлично»** выставляется студенту, если отмечается точность и содержательность выполнения задания, студентом усвоены профессиональная терминология, он способен воспроизвести фактический материал на уровне понимания и осмысления. Количество правильных ответов более 92% (не более 2 ошибок);

Освоение ОК: высокий ОК 1-8

Освоение ПК: высокий ПК 1.1, 1.2, 1.3., 3.1., 3.2., 3.3., 3.4., 4.1., 4.2., 4.3.

- оценка **«хорошо»** выставляется студенту, если при выполнении индивидуальных заданий количество правильных ответов более 75%;

Освоение ОК: средний ОК 1-8

Освоение ПК: средний ПК 1.1, 1.2, 1.3., 3.1., 3.2., 3.3., 3.4., 4.1., 4.2., 4.3.

- оценка **«удовлетворительно»** выставляется студенту, если при выполнении заданий количество правильных ответов 55%-74%;

Освоение ОК: удовлетворительный ОК 1-8

Освоение ПК: удовлетворительный ПК 1.1, 1.2, 1.3., 3.1., 3.2., 3.3., 3.4., 4.1., 4.2., 4.3.

- оценка **«неудовлетворительно»** выставляется студенту, если при выполнении заданий тестового контроля количество правильных ответов менее

Освоение ОК: не освоены ОК 1-8

Освоение ПК: не освоены ПК 1.1, 1.2, 1.3., 3.1., 3.2., 3.3., 3.4., 4.1., 4.2., 4.3.

