

Приложение ППССЗ/ППКРС по специальности 38.02.03 Операционная деятельность в логистике
2022-2023 уч.г.: Комплект контрольно-оценочных средств по профессиональному модулю ПМ 04.
Оценка эффективности работы логистических систем и контроль логистических операций

МИНИСТЕРСТВО ОБРАЗОВАНИЯ БЕЛГОРОДСКОЙ ОБЛАСТИ
ОБЛАСТНОЕ ГОСУДАРСТВЕННОЕ АВТОНОМНОЕ ПРОФЕССИОНАЛЬНОЕ
ОБРАЗОВАТЕЛЬНОЕ УЧРЕЖДЕНИЕ
«АЛЕКСЕЕВСКИЙ КОЛЛЕДЖ»

СОГЛАСОВАНО:
Директор _____

_____ г.

УТВЕРЖДАЮ:
Директор ОГАПОУ
«Алексеевский колледж»
_____ О.В. Афанасьева
_____ г.

КОМПЛЕКТ КОНТРОЛЬНО-ОЦЕНОЧНЫХ СРЕДСТВ ПО
ПРОФЕССИОНАЛЬНОМУ МОДУЛЮ

**ПМ 04 Оценка эффективности работы логистических
систем и контроль логистических операций**

программы подготовки специалистов среднего звена
по специальности СПО

38.02.03 Операционная деятельность в логистике

Алексеевка 2022

Комплект оценочных средств разработан на основе Федерального государственного образовательного стандарта среднего профессионального образования по специальности СПО 38.02.03 Операционная деятельность в логистике, рабочей программы профессионального модуля и с учетом профессионального стандарта «Специалист по логистике на транспорте», утвержденного приказом Министерством труда и социальной защиты РФ от 08.09.2014 г. № 616н.

Разработчик:

ОГАПОУ «Алексеевский
колледж»

(место работы)

преподаватель

(занимаемая должность)

М.П.Будник

(инициалы, фамилия)

Эксперт:

(место работы)

(занимаемая должность)

(инициалы, фамилия)

1. ОБЩИЕ ПОЛОЖЕНИЯ

Контрольно-оценочные средства (далее – КОС) по профессиональному модулю 04 Оценка эффективности работы логистических систем и контроль логистических операций является частью программы подготовки специалистов среднего звена по специальности 38.02.03 Операционная деятельность в логистике и предназначен для оценки результатов освоения профессионального модуля. Результатом освоения профессионального модуля является готовность обучающегося к выполнению вида деятельности - Логистическая деятельность по перевозке грузов в цепи поставок и составляющих его профессиональных компетенций и составляющих его профессиональных компетенций, а также общие компетенции, формирующиеся в процессе освоения ППСЗ в целом.

Форма промежуточной аттестации по ПМ – экзамен по модулю.

Итогом экзамена является однозначное решение: «вид профессиональной деятельности освоен/не освоен».

Условием допуска к экзамену по модулю является успешное освоение обучающимися всех элементов программы профессионального модуля: программы МДК 04.01 Основы контроля и оценки эффективности функционирования логистических систем и операций, учебной и производственной практики.

Формы промежуточной аттестации по профессиональному модулю

Таблица 1.

Элемент модуля	Форма контроля и оценивания	
	Промежуточная аттестация	Текущий контроль
МДК 04.01. Основы контроля и оценки эффективности функционирования логистических систем и операций	экзамен	Экспертная оценка в рамках текущего контроля на практических занятиях, при выполнении индивидуальных домашних заданий, устный и письменный опрос, тестирование, решение ситуационных задач, выполнение самостоятельных работ
УП	Дифференцированный зачёт	Экспертное наблюдение и оценка деятельности обучающегося в процессе освоения образовательной программы при выполнении работ по учебной практике
ПП	Дифференцированный зачёт	Экспертное наблюдение и оценка деятельности обучающегося в процессе освоения образовательной программы при выполнении работ по производственной практике

2. РЕЗУЛЬТАТЫ ОСВОЕНИЯ МОДУЛЯ, ПОДЛЕЖАЩИЕ ПРОВЕРКЕ

2.1. Профессиональные и общие компетенции

Целью экзамена по модулю является комплексная проверка готовности к овладению обучающимися видом деятельности и сформированности у них основных профессиональных и общих компетенций по запланированным показателям оценки результата.

Результатом освоения профессионального модуля является овладение обучающимися видом деятельности - Логистическая деятельность по перевозке грузов в цепи поставок и составляющих его профессиональных компетенций и составляющих его профессиональных компетенций, в том числе общими компетенции (ОК) и профессиональными компетенциями (ПК):

Таблица 2

Профессиональные компетенции	Показатели оценки результата
ПК 4.1. Принимать участие в разработке стратегических и оперативных логистических планов на уровне подразделения (участка) логистической системы с учетом целей и задач организации в целом.	<ul style="list-style-type: none"> – определять и находить источники информации для разработки стратегических и оперативных планов. – анализировать собранную информацию. Координировать стратегические и оперативные планы с другими подразделениями и организации в целом.
ПК 4.2. Планировать и организовывать документооборот в рамках участка логистической системы. Принимать, сортировать и самостоятельно составлять требуемую документацию.	<ul style="list-style-type: none"> – уметь заполнять бланки доверенностей. – уметь заполнять бланки приказов уметь заполнять бланки актов
ПК 4.3. Осуществлять выбор поставщиков, перевозчиков, определять тип посредников и каналы распределения	<ul style="list-style-type: none"> – определять и находить источники информации для поиска посредников – анализировать собранную информацию. – выбирать оптимальных посредников и каналы распределения. координировать работу по поиску посредников и каналов распределения с другими подразделениями.
ПК 4.4. Владеть методикой анализа и проектирования на уровне подразделения (участка) логистической системы управления запасами и распределительных каналов.	<ul style="list-style-type: none"> – определять и находить источники информации для проектирования на уровне подразделения – анализировать собранную информацию. – участвовать в проектировании логистических процессов. – принимать участие в координировании процессов проектирования с другими

	<p>подразделениями.</p> <ul style="list-style-type: none"> – составлять схемы управления материальными потоками. <p>оптимизировать работу существующих потоков.</p>
ПК 1.5 Владеть основами оперативного планирования материальных потоков на производстве.	<ul style="list-style-type: none"> – определять и находить источники информации для разработки оперативных планов. – анализировать собранную информацию. координировать оперативные планы с другими подразделениями и организации в целом.
ОК1. Понимать сущность и социальную значимость своей будущей профессии, проявлять к ней устойчивый интерес.	<ul style="list-style-type: none"> - ясность определения роли своей будущей профессии в обществе, - роли знаний и умений в профессиональной деятельности; - результативность участия в профессиональных конкурсах, конференциях, проектах выставках, олимпиадах - своевременность заключения договора о дальнейшем трудоустройстве
ОК2. Ориентироваться в условиях частой смены технологий в профессиональной деятельности.	<ul style="list-style-type: none"> - адекватность оценки возможного риска при решении нестандартных профессиональных задач в области логистики; - рациональность решения стандартных профессиональных задач в области логистики; - аргументированность самоанализа выполнения профессиональных задач.
ОК3. Самостоятельно определять задачи профессионального и личностного развития, заниматься самообразованием, осознанно планировать повышение квалификации.	<ul style="list-style-type: none"> точность и скорость поиска необходимой для решения задачи информации; - полнота использования различных источников, включая электронные при выполнении самостоятельной работы;
ОК4. Брать на себя ответственность за работу членов команды (подчиненных), результат выполнения заданий.	<ul style="list-style-type: none"> адекватность самоанализа и коррекции результатов собственной работы; - полнота выполнения обязанностей в соответствии с их распределением; - обоснованность анализа процессов в группе при выполнении задач практики на основе наблюдения, построение выводов и разработка рекомендаций.

ОК5. Работать в коллективе и в команде, эффективно общаться с коллегами, руководством, потребителями.	адекватность самоанализа и коррекции результатов собственной работы; - полнота выполнения обязанностей в соответствии с их распределением; - обоснованность анализа процессов в группе при выполнении задач практики на основе наблюдения, построение выводов и разработка рекомендаций.
ОК6. Использовать информационно-коммуникационные технологии в профессиональной деятельности.	- результативность участия в профессиональных конкурсах, конференциях, проектах выставках, олимпиадах
ОК 7. Осуществлять поиск и использование информации, необходимой для эффективного выполнения профессиональных задач, профессионального и личностного развития.	точность и скорость поиска необходимой для решения задачи информации; - полнота использования различных источников, включая электронные при выполнении самостоятельной работы;
ОК8. Принимать решения в стандартных и нестандартных ситуациях и нести за них ответственность.	– решение стандартных и нестандартных профессиональных задач в области разработки логистических планов – эффективный поиск необходимой информации; использование различных источников, включая электронные
ОК9. Организовывать собственную деятельность, выбирать типовые методы и способы выполнения профессиональных задач, оценивать их эффективность и качество.	– выбор и применение методов и способов решения профессиональных задач в области проектирования логистических процессов оценка эффективности и качества выполнения;

2.2. Портфолио как контрольно-оценочное средство профессионального модуля

Портфолио обучающихся ОГАПОУ «Алексеевский колледж» - это комплекс документов (грамоты, дипломы, сертификаты, копии приказов, фотодокументы и т.д.), отзывов и продуктов различных видов деятельности: как учебной (диагностические работы, научно-исследовательские и проектные работы, рефераты, результаты самостоятельной работы и т.д.), так и внеурочной (творческие работы, презентации, фото и видеоматериалы).

Портфолио может содержать материал из внешних источников (отзывы или грамоты, выписки из приказов с практики, с военных сборов и т.д.), дающий дополнительную оценку освоения общих и профессиональных компетенций.

Портфолио является контрольно-оценочным средством профессионального модуля (ПМ) и позволяет оценить сформированность

общих и профессиональных компетенций.

Портфолио создается в течение всего обучения в колледже. Портфолио в дальнейшем может служить основой для составления резюме выпускника при поиске работы, при продолжении образования и др.

Цель Портфолио: отслеживание и оценивание формирования общих и профессиональных компетенций в рамках освоения программы подготовки специалистов среднего звена среднего профессионального образования (ППССЗ СПО).

Задачи Портфолио: отслеживание персональных достижений обучающихся в соответствии с поэтапными требованиями ППССЗ СПО; оценивание сформированности общих компетенций ППССЗ СПО; оценивание сформированности профессиональных компетенций ППССЗ СПО; оценивание освоения видов профессиональной деятельности в соответствии с ФГОС СПО специальности; формирование и совершенствование учебной мотивации, мотивации достижений и мотивации на профессиональную деятельность.

Функции Портфолио: - функция предъявления, фиксации и накопления документально подтвержденных персональных достижений в процессе освоения ОПОП; - функция оценивания сформированности общих и профессиональных компетенций; - функция экспертной оценки освоения видов профессиональной деятельности; - функция формирования личной ответственности за результаты учебно- профессиональной деятельности,

профессионально-личностного самосовершенствования, мотивации и интереса.

Участниками работы над портфолио являются студенты, преподаватели, кураторы. Одним из основных условий составления портфолио является установка тесного сотрудничества между всеми участниками и четкое распределение обязанностей между ними.

Обязанности студента: оформляет Портфолио в соответствии с принятой в ОГАПОУ «Алексеевский колледж» структурой; систематически самостоятельно пополняет соответствующие разделы материалами, отражающими успехи и достижения в учебной, производственной и внеучебной деятельности; отвечает за достоверность представленных материалов; при необходимости обращается за помощью к куратору.

Обязанности куратора: направляет всю работу студента по ведению портфолио, консультирует, помогает, дает советы, объясняет правила ведения и заполнения портфолио; совместно со студентами отслеживает и оценивает динамику их индивидуального развития и профессионального роста, поддерживает их образовательную, профессиональную, творческую активность и самостоятельность; выполняет роль посредника между студентом, преподавателями, обеспечивает их постоянное сотрудничество и взаимодействие; осуществляет контроль за заполнением соответствующих разделов Портфолио; помогает сделать электронные копии приказов, распоряжений и т.д. администрации колледжа и внешних организаций.

Обязанности преподавателей: преподаватели проводят экспертизу и

оценку представленных работ по дисциплине, междисциплинарному курсу, профессиональному модулю и дают рекомендацию о размещении работы в портфолио (допускается размещение работ, выполненных на оценку не ниже «хорошо»), оформляют сертификат установленного образца; преподаватели/сотрудники администрации, являющиеся организаторами проведения различных мероприятий в колледже оформляют сертификат установленного образца на участие студента в тех или иных мероприятиях; оформляют заявку на имя заведующего отделением для поощрения студентов за участие в учебной и внеучебной работе: грамоты, дипломы, отзывы, благодарности.

Обязанности администрации: заведующий отделением, руководитель практики, заместители директора по учебной работе, учебно-методической работе, учебно- производственной работе, воспитательной работе, методист осуществляют общий контроль за деятельностью педагогического коллектива по реализации технологии портфолио и оказывают необходимую помощь кураторам в организации сбора документов соответствующих разделов портфолио; собеседование с лицами, поступающими в колледж; по итогам учебного года организует награждение Почетными грамотами лучших студентов в номинациях: за успехи в учебе, за активное участие в общественной работе, за активное участие в культурно-массовой работе, за активное участие в военно-патриотической работе, за активное участие в волонтерском движении и т.д.

Ведение портфолио осуществляется самим студентом в печатном (папка-накопитель с файлами) и электронном виде. Каждый отдельный материал, включенный в портфолио за время обучения в образовательном учреждении, датируется.

Структура портфолио:

- 1) Титульный лист.
- 2) Раздел «Официальные документы».

3) Достижения в освоении образовательной программы и программ дополнительного образования. В этом разделе помещаются все имеющиеся у студента сертифицированные документы, подтверждающие его индивидуальные достижения: копии документов (свидетельств), подтверждающих обучение по основной образовательной программе и программам дополнительного образования; информация о наградах, грамотах, благодарственных письмах; копии документов (свидетельств), подтверждающих его участие в различных конкурсах (соревнованиях и т.д.); другие документы по усмотрению автора.

4) Раздел «Итоги прохождения производственной практики» формируется по мере прохождения студентом производственной практики по профессиональным модулям, предусмотренным ППССЗ по специальностям. Формирование данного раздела является обязательным требованием для каждого студента. Раздел включает в следующие материалы: характеристики с места прохождения практики, заверенная подписью общего руководителя производственной практики и печатью учреждения; отзывы, благодарности

от руководителей практик, руководства организаций, где студент проходил производственную практику; аттестационные листы.

5) Раздел «Достижения в НИРС и УИРС» формируется в период всего обучения студента в колледже. В данном разделе допускается представление копий документов. Раздел включает следующие материалы: исследовательские работы и рефераты; отзывы на курсовые работы и проекты (возможно в электронном виде); ксерокопии статей или печатные издания со статьями студента; тезисы докладов на конференциях, семинарах и т.д.; все имеющиеся у студента сертифицированные документы, подтверждающие индивидуальные достижения в различных видах деятельности: дипломы об участии в предметных олимпиадах и конкурсах профессионального мастерства, научно-практических конференциях различного уровня, грамоты за участие в конкурсах, сертификаты прохождения курсов дополнительного образования и т.д.

6) Раздел «Дополнительные личные достижения» формируется в период всего обучения студента в колледже. В данный раздел включаются работы и сертифицированные документы, подтверждающие индивидуальные достижения в области искусства, творчества, волонтерства, спорта или официальные документы, подтверждающие участие, достижения во внеучебной деятельности.

При оформлении портфолио необходимо соблюдать следующие требования: оформлять в печатном виде отдельными листами формата А4 (в пределах одного бланка или листа, таблицы); предоставлять достоверную информацию; располагать материалы в папке Портфолио в соответствии с принятой в ОГАПОУ «Алексеевский колледж» структурой портфолио. Студент самостоятельно оформляет Разделы. Преподаватель и куратор периодически контролируют и проверяют достоверность информации. Ответственность за сохранность подлинных документов и материалов несет лично студент. На экзамен (квалификационный) по профессиональному модулю студент обязан предоставить подлинные подтверждения своих профессиональных достижений.

3. ОСВОЕНИЕ ЗНАНИЙ, УМЕНИЙ, ПРАКТИЧЕСКОГО ОПЫТА

3.1. Комплект материалов для оценки сформированности знаний, умений, практического опыта по МДК 04.01 Основы контроля и оценки эффективности работы логистических систем и контроль логистических операций

Комплект оценочных средств предназначен для оценки результатов освоения МДК 04.01. **Основы контроля и оценки эффективности работы логистических систем и контроль логистических операций** в рамках текущей и промежуточной аттестации.

Форма промежуточной аттестации – экзамен.

С целью овладения указанным видом деятельности и соответствующими профессиональными компетенциями обучающийся в ходе освоения МДК должен:

- производить расчёты основных показателей эффективности функционирования логистической системы и её отдельных элементов;
- разрабатывать и осуществлять контрольные мероприятия на различных стадиях логистического процесса;
- анализировать показатели работы логистической системы и участвовать в разработке мероприятий по повышению её эффективности;

знать:

- значение, формы и методы контроля логистических процессов и операций;
- методику анализа выполнения стратегического и оперативного логистических планов;
- критерии и методы оценки рентабельности функционирования логистической системы и её отдельных элементов;
- методологию оценки качества товарно-материальных ценностей.

Критерии оценки результатов освоения МДК 04.01. Основы контроля и оценки эффективности работы логистических систем и контроль логистических операций:

- оценка «отлично» выставляется, если студент свободно владеет теоретическим материалом, на все вопросы дает правильные и обоснованные ответы, убедительно защищает свою точку зрения, полно и правильно выполнил практическое задание, хорошо владеет юридической терминологией, полно отвечает на дополнительные вопросы.

- оценка «хорошо» выставляется, если студент твердо владеет теоретическим материалом, может применять его самостоятельно или по указанию преподавателя, на большинство вопросов даны правильные ответы, студент защищает свою точку зрения достаточно обоснованно, правильно выполнил практическое задание, хорошо знает основной материал, но

допускает неточности в терминологии и в ответе на дополнительные вопросы.

- оценка «удовлетворительно» выставляется, если студент имеет только основы правовых знаний, может применять их по указанию преподавателя, на некоторые вопросы даны правильные ответы, выполнил практическое задание с допущением неточностей, затрудняется отвечать на дополнительные и уточняющие вопросы.

- оценка «неудовлетворительно» выставляется, если студент имеет неполные знания основного материала, допускает грубые ошибки при ответе, отвечает на дополнительные вопросы не полно, допустил грубые фактические ошибки при выполнении практического задания, не дает ответа на поставленные вопросы, не может отстоять свою точку зрения.

3. 2. Типовые задания для оценки освоения МДК 04.01. Основы контроля и оценки эффективности работы логистических систем и контроль логистических операций

Контрольные вопросы:

1. Требования к оценке эффективности функционирования логистической системы предприятия
2. Факторы, влияющие на формирование логистических затрат
3. Метод анализа полной стоимости
4. Метод экспертных систем
5. Метод ABC – анализ
6. Метод XYZ – анализ
7. Совокупные логистические издержки
8. Уровень качества логистического сервиса
9. Общая производительность бизнес-системы
10. Общая продолжительность логистических процессов в системе
11. Качество логистических операций и процессов
12. Выявление уязвимых мест и ликвидация отклонений от плановых показателей в работе логистической системы и её отдельных элементов
13. Основные показатели эффективности функционирования логистической системы и её отдельных элементов по функциональным подразделениям: закупка, производство, распределение, транспортировка
14. Показатели эффективности функционирования логистической системы управления запасами и складирования
15. Оценка эффективности, координации логистических операций
16. Методика анализа выполнения стратегического и оперативного логистических планов
17. Сущность контроля, его роль в управлении
18. Понятие экономического и финансово-хозяйственного контроля
19. Классификация экономического контроля
20. Значение, формы и методы контроля логистических процессов и операций
21. Понятие, функции и задачи контроллинга

22. Стратегический и оперативный контроллинг
23. Разграничение контроллинга и других подсистем управления

Практические задания:

Задача

Определите рентабельность активов и источников собственных средств фирмы, если прибыль за год составила 1800 тыс. рублей, а валюта баланса на начало года составляла 36090 тыс. рублей, в том числе собственный капитал фирмы 12070 тыс. рублей, на конец года валюта баланса составила 39800 тыс. рублей, в том числе собственный капитал фирмы 13100 тыс. руб.

Задача

Авансирован капитал: на производственные здания, сооружения и оборудование – 20 млн. ден. ед., на закупку сырья, материалов и топлива – 4 млн. ден. ед., на наем рабочей силы – 1 млн. ден. ед. Время полного оборота основного капитала – 10 лет. Рабочая сила покупается два раза в месяц, а сырье, материалы и топливо – один раз в два месяца.

Определите сумму авансированного капитала и издержки производства выпуска годовой продукции. Чем отличаются издержки производства от стоимости авансированного капитала?

Рассчитайте число оборотов авансированного капитала за один год. Какое влияние оказывает ускорение оборота капитала на его авансированную величину при неизменном объеме производства?

Задача

Сравнить эффективность работы двух предприятий.

Исходные данные:

1) первое предприятие:

— чистая прибыль – 240 млн. руб.;

— затраты на производство и реализацию продукции – 800 млн. руб.;

2) второе предприятие:

— чистая прибыль – 500 млн. руб.; — затраты на производство и реализацию продукции – 2500 млн. руб.

Задача

Известны следующие данные по организации (таблица 1).

Рассчитайте:

1. уровень рентабельности по каждому виду продукции и в целом по двум видам продукции за каждый период.

2. Удельный вес затрат на производство продукции по каждому виду продукции.

Таблица 1. Исходные данные по организации, тыс. руб.

Продукция	Затраты на производство и продажу продукции		Прибыль от продажи продукции	
	Базисный период	Отчетный период	Базисный период	Отчетный период
А	300	400	120	140
Б	100	100	50	35
Итого	400	500	170	175

Задача

Рассчитать отклонения по показателям отчётного года от предыдущего, произвести расчёт недостающих показателей, сделать выводы.

п/п	Показатель	Предыдущий год	Отчетный год	Отклонение	
				абсолютное	относительное
1	Имущество предприятия	63200	64400		
2	Собственный капитал	25400	26620		
3	Основные средства по первоначальной стоимости	55 980	55 980		
4	Выручка от реализации без НДС	3795	3988		
5	Расходы на производство	2503	2675		
6	Валовая прибыль	1292	1313		
7	Чистая прибыль	923	1002		
8	Рентабельность имущества, %				
9	Рентабельность собственного капитала, %				
10	Рентабельность основных средств, %				
11	Рентабельность продукции, %				
12	Рентабельность продаж, %				

Задача

Используя материалы таблицы 1

1. определить уровень удовлетворения потребности участника логистической цепочки в ассортименте, если число случаев отсутствия ассортимента по запасам равно 155.
2. рассчитать уровень среднеквартального и среднегодового запаса.

Таблица 1. Величина запасов ОАО «ЭФКО» за 2018 г. в разрезе месяцев, тн

Показатель	2018											
	янв	фев	мар	апр	май	июн	июл	авг	сен	окт	ноя	дек
Запас 1	102	103	104	105	106	25	35	45	78	75	102	103
Запас 2	200	205	210	35	302	333	222	210	250	46	61	89
Запас 3	560	700	1002	45	620	320	850	800	600	400	500	600
Запас 4	25	45	24	36	17	89	55	88	54	78	35	14
Запас 5	35	45	47	45	18	25	19	25	46	79	98	78

Задача

В 2018 году объем производства специализированных жиров ООО «ЭФКО Пищевые ингредиенты» составил 120 тн., в 2019 году планировалось сокращение производства и доведение объемов производства до 100 тн. Определить уровень выполнения плана.

4. ОЦЕНКА ПО УЧЕБНОЙ И ПРОИЗВОДСТВЕННОЙ ПРАКТИКЕ

4.1. Общие положения

Комплект оценочных средств предназначен для оценки результатов освоения учебной и производственной практик профессионального модуля ПМ. 04 Оценка эффективности работы логистических систем и контроль логистических операций.

Целью текущей и промежуточной аттестации по учебной и производственной практике является комплексная проверка сформированности у обучающихся практических профессиональных умений и навыков в рамках профессионального модуля по основному виду деятельности - Логистическая деятельность по перевозке грузов в цепи поставок и составляющих его профессиональных компетенций и составляющих его профессиональных компетенций, для освоения профессии, обучения трудовым приемам, операциям и способам выполнения трудовых процессов, характерных для соответствующей профессии и необходимых для последующего освоения ими общих и профессиональных компетенций по избранной специальности.

4.2. Виды работ практики и проверяемые результаты обучения по профессиональному модулю

4.2.1. Учебная практика:

Таблица 4

Виды работ	Проверяемые результаты (ПК, ОК, ПО, У)	Форма проверки результатов
Учебная практика Вида работ: 1. Практика контроллинга на отечественных предприятиях Составление обобщенной схемы логистического контроллинга • Определение практических основ контроллинга на отечественных предприятиях. 2. Изучение структуры и состава службы контроллинга на предприятии. • Определение структуры службы контроллинга на предприятии. • Анализ состава службы контроллинга на	ПК4.1-4.4 ОК 1-9	Экспертная оценка в рамках текущего контроля на практических занятиях в ходе проведения учебной практики в форме: - тестирования; - устного опроса; - защиты практических занятий; - выполнение самостоятельных работ;

<p>предприятии.</p> <ul style="list-style-type: none"> • Построение структуры (создание) службы контроллинга. <p>3. Разработка контрольных мероприятий на стадиях логистического процесса.</p> <ul style="list-style-type: none"> • Разработка контрольных мероприятий на стадиях логистического процесса на складе. • Разработка контрольных мероприятий в транспортном цехе. • Разработка контрольных мероприятий на производстве <p>4. Методы оценки эффективности функционирования логистических систем и процессов.</p> <ul style="list-style-type: none"> • Метод анализа полной стоимости • Метод экспертных систем • Метод ABC – анализ и XYZ - анализ. <p>5. Основные показатели эффективности функционирования логистических систем</p> <ul style="list-style-type: none"> • Определение показателей эффективности функционирования логистической системы и её отдельных элементов в закупке • Определение показателей эффективности функционирования логистической системы и её отдельных элементов на стадии производства • Определение показателей эффективности функционирования логистической системы и её отдельных элементов в транспортировке <p>6. Оценка эффективности функционирования логистических систем и процессов по функциональным звеньям</p> <ul style="list-style-type: none"> • Определение показателей эффективности функционирования логистической системы и её отдельных элементов на складе. • Расчет показателей эффективности деятельности хозяйствующего субъекта 		<p>- зачеты по учебной практике и по разделам профессионального модуля; - ДЗ.</p>
----------------------------------------------------------------------------------------------------------------------------------------------------------------------------------------------------------------------------------------------------------------------------------------------------------------------------------------------------------------------------------------------------------------------------------------------------------------------------------------------------------------------------------------------------------------------------------------------------------------------------------------------------------------------------------------------------------------------------------------------------------------------------------------------------------------------------------------------------------------------------------------------------------------------------------------------------------------------------------------------------------------------------------------------------------------------------------------------------------------------------------------------------------------------------------------------------------------------------------------------------------------------------------------------------------------------------------------------------------------------------------------------------------------------------------------------------------------------------------------------------------------------------------------------------------------------------------------------------------------------------------------------------	--	---------------------------------------------------------------------------------------

Критерии оценки результатов освоения учебной практики

- оценка «отлично» выставляется, если студент свободно владеет теоретическим материалом, на все вопросы дает правильные и обоснованные ответы, убедительно защищает свою точку зрения, полно и правильно выполнил практическое задание, хорошо владеет юридической терминологией, полно отвечает на дополнительные вопросы.

- оценка «хорошо» выставляется, если студент твердо владеет теоретическим материалом, может применять его самостоятельно или по указанию преподавателя, на большинство вопросов даны правильные ответы, студент защищает свою точку зрения достаточно обоснованно, правильно выполнил практическое задание, хорошо знает основной материал, но допускает неточности в терминологии и в ответе на дополнительные вопросы.

- оценка «удовлетворительно» выставляется, если студент имеет только основы правовых знаний, может применять их по указанию преподавателя, на некоторые вопросы даны правильные ответы, выполнил практическое задание с допущением неточностей, затрудняется отвечать на дополнительные и уточняющие вопросы.

- оценка «неудовлетворительно» выставляется, если студент имеет неполные знания основного материала, допускает грубые ошибки при ответе, отвечает на дополнительные вопросы не полно, допустил грубые фактические ошибки при выполнении практического задания, не дает ответа на поставленные вопросы, не может отстоять свою точку зрения.

4.2.2. Производственная практика (при наличии):

Таблица 5

Виды работ	Проверяемые результаты (ПК, ОК, ПО, У)	Форма проверки результатов
<p>Производственная практика Виды работ:</p> <p>1. Анализ организации работы объекта места прохождения практики</p> <ul style="list-style-type: none"> • Инструктаж по технике безопасности • Определение правового статуса и структуры организации. • Анализ нормативно-правовой базы организации. <p>2. Контроль и оценка эффективности логистического процесса в закупке</p> <ul style="list-style-type: none"> • Оценка эффективности закупочных операций. • Анализ изменения цен на основные закупаемые товары и сравнение со средними затратами. • Выявление резервов улучшения закупочной деятельности и рационализация <p>3. Контроль и оценка эффективности логистического процесса в производстве</p> <ul style="list-style-type: none"> • Нормирование и контроль использования материальных запасов • Расчет эффективности использования трудовых ресурсов и контроль за их движением • Выявление резервов улучшения производственной деятельности и рационализация <p>4. Контроль и оценка эффективности логистического процесса в распределении продукции.</p> <ul style="list-style-type: none"> • Расчет показателей эффективности затрат на товародвижение. Определение уровня стабильности каналов. 	<p>ПК4.1-4.4 ОК 1-9</p>	<p>Экспертная оценка в рамках текущего контроля на практических занятиях в ходе проведения производственной практики в форме:</p> <ul style="list-style-type: none"> - тестирования; - устного опроса; - защиты практических занятий; - выполнение самостоятельных работ; - зачеты по производственной практики и по разделам профессионального модуля; - ДЗ.

<ul style="list-style-type: none"> • Расчет эффективной загрузки складов. Расчет скорости оборота товарооборота и времени обращения товарных запасов. • Анализ выполнения плана поставок. Контроль и оценка ритмичности и равномерности поставок. Выявление резервов улучшения распределительной деятельности и рационализация 5.Контроль и оценка эффективности логистического процесса складирования. • Показатели эффективности использования складской площади и объема. • Обеспеченность логистической системы запасами, оборачиваемость запасов. Производственная норма выработки, производительность машин, эффективность использования рабочего времени. • Расчет эффективности использования технологического и массоизмерительного оборудования. Расчет параметров погрузочно-разгрузочных пунктов. 6.Контроль и оценка эффективности логистического процесса транспортной логистики. • Оценка затрат на развозку товара. Ценообразование и расчет себестоимости перевозок. • Анализ эффективности затрат на доставку товара. Оценка эффективности использования собственного и наемного автопарка 7.Промежуточная аттестация по ПП ПМ 04.01 • Дифференцированный зачет 		
--------------------------------------------------------------------------------------------------------------------------------------------------------------------------------------------------------------------------------------------------------------------------------------------------------------------------------------------------------------------------------------------------------------------------------------------------------------------------------------------------------------------------------------------------------------------------------------------------------------------------------------------------------------------------------------------------------------------------------------------------------------------------------------------------------------------------------------------------------------------------------------------------------------------------------------------------------------------------------------------------------------------------------------------------------------------------------------------------------------------------------------------------------------------------------------------------------------------------------------------------------------------------------------------	--	--

Критерии оценки результатов освоения производственной практики

- оценка «отлично» выставляется, если студент свободно владеет теоретическим материалом, на все вопросы дает правильные и обоснованные ответы, убедительно защищает свою точку зрения, полно и правильно выполнил практическое задание, хорошо владеет юридической терминологией, полно отвечает на дополнительные вопросы.

- оценка «хорошо» выставляется, если студент твердо владеет теоретическим материалом, может применять его самостоятельно или по указанию преподавателя, на большинство вопросов даны правильные ответы, студент защищает свою точку зрения достаточно обоснованно, правильно выполнил практическое задание, хорошо знает основной материал, но допускает неточности в терминологии и в ответе на дополнительные вопросы.

- оценка «удовлетворительно» выставляется, если студент имеет только основы правовых знаний, может применять их по указанию преподавателя, на некоторые вопросы даны правильные ответы, выполнил практическое

задание с допущением неточностей, затрудняется отвечать на дополнительные и уточняющие вопросы.

- оценка «неудовлетворительно» выставляется, если студент имеет неполные знания основного материала, допускает грубые ошибки при ответе, отвечает на дополнительные вопросы не полно, допустил грубые фактические ошибки при выполнении практического задания, не дает ответа на поставленные вопросы, не может отстоять свою точку зрения.

5. КОНТРОЛЬНО-ОЦЕНОЧНЫЕ МАТЕРИАЛЫ (КОМ) ДЛЯ ЭКЗАМЕНА КВАЛИФИКАЦИОННОГО

5.1. Общие положения

КОМ предназначены для контроля и оценки результатов освоения профессионального модуля ПМ.02. Организационное обеспечение деятельности учреждений социальной защиты населения и органов Пенсионного фонда Российской Федерации в рамках промежуточной аттестации по специальности 40.02.01 Право и организация социального обеспечения.

5.2. Задания для экзаменуемых:

ЗАДАНИЕ ДЛЯ ЭКЗАМЕНУЮЩЕГОСЯ № 1

Количество вариантов 6

Типовое задание: Оценка эффективности работы логистических систем и контроль логистических операций

Оцениваемые компетенции: ПК 4.1-4.4 ОК 1-9

Условия выполнения задания:

- квалификационный экзамен осуществляется на базе учебной аудитории;
- используемое оборудование: вычислительная техника.
- проверка задания осуществляется в режиме ролевой игры (роль – дублер специалиста по логистике).

Вариант задания № А

1. Представьте следующую игровую ситуацию. Вы владеете производственной организацией, которая производит, а затем реализует удобрения. Вы решили создать у себя на предприятии службу контроллинга.

Подумайте, как Вы будете заниматься организацией службы контроллинга на своем предприятии?

Кто будет входит в состав данной службы?

Кому Вы поручите заниматься отбором кадров для службы контроллинга?

Кто будет разрабатывать должностные инструкции для сотрудников службы контроллинга?

Какими должностными обязанностями Вы наделите сотрудников службы контроллинга?

2. Произведите расчет потребности в материально-технических ресурсах.

Из досок хвойных пород толщиной 70 мм изготавливается ряд деталей. Рассчитайте потребность в древесине в планируемом году на товарный выпуск и изменение незавершенного производства, при условии, что объем выпуска составит 500 единиц продукции. Исходные данные для проведения расчета представлены в таблице 4.

Таблица 1

№ детали	Норма расхода на деталь, м ³	Количество деталей в изделии, шт.	Количество деталей в незавершенном производстве, шт.	
			на конец планового периода	на начало планового периода
18	0,01	6	150	250
37	0,05	4	300	200
49	0,007	4	600	600
96	0,02	7	400	250
100	0,07	9	150	200

3. Вы можете воспользоваться:

1. Конституцией РФ
2. Гражданским кодексом РФ
3. Трудовым кодексом РФ
4. **Максимальное время выполнения задания – 45 мин.**

ЗАДАНИЕ ДЛЯ ЭКЗАМЕНУЮЩЕГОСЯ № 1

Количество вариантов 6

Типовое задание: Оценка эффективности работы логистических систем и контроль логистических операций

Оцениваемые компетенции: ПК 4.1-4.4 ОК 1-9

Условия выполнения задания:

- квалификационный экзамен осуществляется на базе учебной аудитории;
- используемое оборудование: вычислительная техника.
- проверка задания осуществляется в режиме ролевой игры (роль – дублер специалиста по логистике).

Вариант задания № Б

1. Представьте, что Вы работаете в корпорации. Руководство корпорации решило организовать службу контроллинга. И вас назначили на пост главного контроллера корпорации. А, следовательно, Вам придется заниматься организацией службы контроллинга применительно ко всей корпорации.

Подумайте, с чего Вы начнете свою работу?

Каков будет состав службы контроллинга корпорации?

Какие полномочиями Вы наделите каждую службу?

2. Произведите расчет потребности в материально-технических ресурсах.

Из досок хвойных пород толщиной 70 мм изготавливается ряд деталей. Рассчитайте потребность в древесине в планируемом году на товарный выпуск и изменение незавершенного производства, при условии, что объем выпуска составит 1000 единиц продукции. Исходные данные для проведения расчета представлены в таблице 1.

Таблица 1

№ детали	Норма расхода на деталь, м ³	Количество деталей в изделии, шт.	Количество деталей в незавершенном производстве, шт.	
			на конец планового периода	на начало планового периода
18	0,02	5	250	450
37	0,005	5	400	200
49	0,1	3	700	600
96	0,002	8	300	300
100	0,007	9	150	250

3. Вы можете воспользоваться:

1. Конституцией РФ
2. Гражданским кодексом РФ
3. Трудовым кодексом РФ

4. Максимальное время выполнения задания – 45 мин.

ЗАДАНИЕ ДЛЯ ЭКЗАМЕНУЮЩЕГОСЯ № 1

Количество вариантов 6

Типовое задание: Оценка эффективности работы логистических систем и контроль логистических операций

Оцениваемые компетенции: ПК 4.1-4.4 ОК 1-9

Условия выполнения задания:

- квалификационный экзамен осуществляется на базе учебной аудитории;
- используемое оборудование: вычислительная техника.
- проверка задания осуществляется в режиме ролевой игры (роль – дублер специалиста по логистике).

Вариант задания № В

1. Представьте следующую игровую ситуацию. Вы владеете производственной организацией, которая производит, а затем реализует удобрения. Вы решили создать у себя на предприятии службу контроллинга.

Подумайте, как Вы будете заниматься организацией службы контроллинга на своем предприятии?

Кто будет входит в состав данной службы?

Кому Вы поручите заниматься отбором кадров для службы контроллинга?

Кто будет разрабатывать должностные инструкции для сотрудников службы контроллинга?

Какими должностными обязанностями Вы наделите сотрудников службы контроллинга?

2. Произведите расчет потребности в материально-технических ресурсах.

Из досок хвойных пород толщиной 70 мм изготавливается ряд деталей. Рассчитайте потребность в древесине в планируемом году на товарный выпуск и изменение незавершенного производства, при условии, что объем выпуска составит 700 единиц продукции. Исходные данные для проведения расчета представлены в таблице 1.

Таблица 1

№ детали	Норма расхода на деталь, м ³	Количество деталей в изделии, шт.	Количество деталей в незавершенном производстве, шт.	
			на конец планового периода	на начало планового периода
18	0,01	5	150	250
37	0,05	4	300	200
49	0,007	3	600	600
96	0,02	7	400	250
100	0,07	9	150	200

3. Вы можете воспользоваться:

1. Конституцией РФ
2. Гражданским кодексом РФ
3. Трудовым кодексом РФ

4. Максимальное время выполнения задания – 45 мин.

ЗАДАНИЕ ДЛЯ ЭКЗАМЕНУЮЩЕГОСЯ № 1

Количество вариантов 6

Типовое задание: Оценка эффективности работы логистических систем и контроль логистических операций

Оцениваемые компетенции: ПК 4.1-4.4 ОК 1-9

Условия выполнения задания:

- квалификационный экзамен осуществляется на базе учебной аудитории;
- используемое оборудование: вычислительная техника.
- проверка задания осуществляется в режиме ролевой игры (роль – дублер специалиста по логистике).

Вариант задания № Г

1. Представьте, что Вы работаете в корпорации. Руководство корпорации решило организовать службу контроллинга. И вас назначили на пост главного контроллера корпорации. А, следовательно, Вам придется заниматься организацией службы контроллинга применительно ко всей корпорации.

Подумайте, с чего Вы начнете свою работу?

Каков будет состав службы контроллинга корпорации?

Какие полномочиями Вы наделите каждую службу?

2. Произведите расчет потребности в материально-технических ресурсах.

Из досок хвойных пород толщиной 90 мм изготавливается ряд деталей. Рассчитайте потребность в древесине в планируемом году на товарный выпуск и изменение незавершенного производства, при условии, что объем выпуска составит 600 единиц продукции. Исходные данные для проведения расчета представлены в таблице 4.

Таблица 1

№ детали	Норма расхода на деталь, м ³	Количество деталей в изделии, шт.	Количество деталей в незавершенном производстве, шт.	
			на конец планового периода	на начало планового периода
18	0,01	5	150	250
37	0,05	4	300	200
49	0,007	3	600	600
96	0,02	7	400	250
100	0,07	9	150	200

3. Вы можете воспользоваться:

1. Конституцией РФ
2. Гражданским кодексом РФ
3. Трудовым кодексом РФ

4. Максимальное время выполнения задания – 45 мин.

ЗАДАНИЕ ДЛЯ ЭКЗАМЕНУЮЩЕГОСЯ № 1

Количество вариантов 6

Типовое задание: Оценка эффективности работы логистических систем и контроль логистических операций

Оцениваемые компетенции: ПК 4.1-4.4 ОК 1-9

Условия выполнения задания:

- квалификационный экзамен осуществляется на базе учебной аудитории;
- используемое оборудование: вычислительная техника.
- проверка задания осуществляется в режиме ролевой игры (роль – дублер специалиста по логистике).

Вариант задания № Д

1. Представьте следующую игровую ситуацию. Вы владеете производственной организацией, которая производит, а затем реализует удобрения. Вы решили создать у себя на предприятии службу контроллинга.

Подумайте, как Вы будете заниматься организацией службы контроллинга на своем предприятии?

Кто будет входит в состав данной службы?

Кому Вы поручите заниматься отбором кадров для службы контроллинга?

Кто будет разрабатывать должностные инструкции для сотрудников службы контроллинга?

Какими должностными обязанностями Вы наделите сотрудников службы контроллинга?

2. Произведите расчет потребности в материально-технических ресурсах.

Из досок хвойных пород толщиной 70 мм изготавливается ряд деталей. Рассчитайте потребность в древесине в планируемом году на товарный выпуск и изменение незавершенного производства, при условии, что объем выпуска составит 900 единиц продукции. Исходные данные для проведения расчета представлены в таблице 4.

Таблица 1

№ детали	Норма расхода на деталь, м ³	Количество деталей в изделии, шт.	Количество деталей в незавершенном производстве, шт.	
			на конец планового периода	на начало планового периода
18	0,01	5	150	250
37	0,05	4	300	200

49	0,007	3	600	600
96	0,02	7	400	250
100	0,07	9	150	200

3.Вы можете воспользоваться:

1. Конституцией РФ
2. Гражданским кодексом РФ
3. Трудовым кодексом РФ

4.Максимальное время выполнения задания – 45 мин.

ЗАДАНИЕ ДЛЯ ЭКЗАМЕНУЮЩЕГОСЯ № 1

Количество вариантов 6

Типовое задание: Оценка эффективности работы логистических систем и контроль логистических операций

Оцениваемые компетенции: ПК 4.1-4.4 ОК 1-9

Условия выполнения задания:

- квалификационный экзамен осуществляется на базе учебной аудитории;
- используемое оборудование: вычислительная техника.
- проверка задания осуществляется в режиме ролевой игры (роль – дублер специалиста по логистике).

Вариант задания № Е

1. Представьте, что Вы работаете в корпорации. Руководство корпорации решило организовать службу контроллинга. И вас назначили на пост главного контроллера корпорации. А, следовательно, Вам придется заниматься организацией службы контроллинга применительно ко всей корпорации.

Подумайте, с чего Вы начнете свою работу?

Каков будет состав службы контроллинга корпорации?

Какие полномочиями Вы наделите каждую службу?

2. Произведите расчет потребности в материально-технических ресурсах.

Из досок хвойных пород толщиной 80 мм изготавливается ряд деталей. Рассчитайте потребность в древесине в планируемом году на товарный выпуск и изменение незавершенного производства, при условии, что объем выпуска составит 800 единиц продукции. Исходные данные для проведения расчета представлены в таблице 4.

Таблица 1

№ детали	Норма расхода на деталь, м ³	Количество деталей в изделии, шт.	Количество деталей в незавершенном производстве, шт.	
			на конец планового периода	на начало планового периода
18	0,01	5	150	250
37	0,05	4	300	200
49	0,007	5	600	600
96	0,02	8	400	250
100	0,07	9	150	200

3.Вы можете воспользоваться:

1. Конституцией РФ
2. Гражданским кодексом РФ
3. Трудовым кодексом РФ

4.Максимальное время выполнения задания – 45 мин.

ЗАДАНИЕ ДЛЯ ЭКЗАМЕНУЮЩЕГОСЯ № 2

Количество вариантов 6

Типовое задание: Оценка эффективности работы логистических систем и контроль логистических операций

Оцениваемые компетенции: ПК 4.1-4.4 ОК 1-9

Условия выполнения задания:

- квалификационный экзамен осуществляется на базе учебной аудитории;
- используемое оборудование: вычислительная техника.
- проверка задания осуществляется в режиме ролевой игры (роль – дублер специалиста по логистике).

Вариант задания № А

1. Представьте следующую игровую ситуацию. Вы владеете производственной организацией, которая производит, а затем реализует удобрения. Вы решили создать у себя на предприятии службу контроллинга.

Подумайте, как Вы будете заниматься организацией службы контроллинга на своем предприятии?

Кто будет входить в состав данной службы?

Кому Вы поручите заниматься отбором кадров для службы контроллинга?

Кто будет разрабатывать должностные инструкции для сотрудников службы контроллинга?

Какими должностными обязанностями Вы наделите сотрудников службы контроллинга?

2. Определить уровень качества обуви, реализуемой в специализированном торговом центре, по группе эстетических свойств (таблица 1). Максимально возможная оценка каждого из показателей - 5 баллов. Комплексный показатель эстетических свойств базового образца - 48 баллов.

Таблица 1

Исходные данные		
Частный показатель качества	Значение показателя качества (q_i)	Весовые коэффициенты показателей качества (w_i)
Силуэт	5	4,5
Внешний вид	2	4,0
Внутренняя отделка	3	3,0
Цвет	4	4,0

3. Вы можете воспользоваться:

1. Конституцией РФ
2. Гражданским кодексом РФ
3. Трудовым кодексом РФ

6. Максимальное время выполнения задания – 45 мин.

ЗАДАНИЕ ДЛЯ ЭКЗАМЕНУЮЩЕГОСЯ № 2

Количество вариантов 6

Типовое задание: Оценка эффективности работы логистических систем и контроль логистических операций

Оцениваемые компетенции: ПК 4.1-4.4 ОК 1-9

Условия выполнения задания:

- квалификационный экзамен осуществляется на базе учебной аудитории;
- используемое оборудование: вычислительная техника.
- проверка задания осуществляется в режиме ролевой игры (роль – дублер специалиста по логистике).

Вариант задания № Б

1. Представьте, что Вы работаете в корпорации. Руководство корпорации решило организовать службу контроллинга. И вас назначили на пост главного контроллера корпорации. А, следовательно, Вам придется заниматься организацией службы контроллинга применительно ко всей корпорации.

Подумайте, с чего Вы начнете свою работу?

Каков будет состав службы контроллинга корпорации?

Какие полномочиями Вы наделите каждую службу?

2. Сопоставить уровни качества молока, поступающего на предприятие оптовой торговли от нового поставщика (оцениваемый образец), с базовым образцом уже реализуемого молока (таб. 1).
Сделать вывод.

Таблица 1

Исходные данные.

Единичные показатели качества, %	Параметр весомости - пищевая ценность 1 % составной части, ккал	Значение показателя качества	
		базового образца	оцениваемого образца
Жир	9	3,2	3,8
Белок	4	2,8	3,3
Углеводы, в т.ч. лактоза	3,7	4,7	5,2
Органические кислоты	3,62	0,14	0,17

3. Вы можете воспользоваться:

1. Конституцией РФ
2. Гражданским кодексом РФ
3. Трудовым кодексом РФ

4. Максимальное время выполнения задания – 45 мин.

ЗАДАНИЕ ДЛЯ ЭКЗАМЕНУЮЩЕГОСЯ № 2

Количество вариантов 6

Типовое задание: Оценка эффективности работы логистических систем и контроль логистических операций

Оцениваемые компетенции: ПК 4.1-4.4 ОК 1-9

Условия выполнения задания:

- квалификационный экзамен осуществляется на базе учебной аудитории;
- используемое оборудование: вычислительная техника.
- проверка задания осуществляется в режиме ролевой игры (роль – дублер специалиста по логистике).

Вариант задания № В

1. Представьте следующую игровую ситуацию. Вы владеете производственной организацией, которая производит, а затем реализует удобрения. Вы решили создать у себя на предприятии службу контроллинга.

Подумайте, как Вы будете заниматься организацией службы контроллинга на своем предприятии?

Кто будет входит в состав данной службы?

Кому Вы поручите заниматься отбором кадров для службы контроллинга?

Кто будет разрабатывать должностные инструкции для сотрудников службы контроллинга?

Какими должностными обязанностями Вы наделите сотрудников службы контроллинга?

2. Определить уровень качества обуви, реализуемой в специализированном торговом центре, по группе эстетических свойств (таблица 1). Максимально возможная оценка каждого из показателей - 5 баллов. Комплексный показатель эстетических свойств базового образца - 48 баллов.

Таблица 1

Исходные данные

Частный показатель качества	Значение показателя качества (q_i)	Весовые коэффициенты показателей качества (w_i)
Силуэт	5	4,0

Внешний вид	3	4,5
Внутренняя отделка	2	3,0
Цвет	4	4,0

3. Вы можете воспользоваться:

1. Конституцией РФ
2. Гражданским кодексом РФ
3. Трудовым кодексом РФ

4. Максимальное время выполнения задания – 45 мин.

ЗАДАНИЕ ДЛЯ ЭКЗАМЕНУЮЩЕГОСЯ № 2

Количество вариантов 6

Типовое задание: Оценка эффективности работы логистических систем и контроль логистических операций

Оцениваемые компетенции: ПК 4.1-4.4 ОК 1-9

Условия выполнения задания:

- квалификационный экзамен осуществляется на базе учебной аудитории;
- используемое оборудование: вычислительная техника.
- проверка задания осуществляется в режиме ролевой игры (роль – дублер специалиста по логистике).

Вариант задания № Г

1. Представьте, что Вы работаете в корпорации. Руководство корпорации решило организовать службу контроллинга. И вас назначили на пост главного контроллера корпорации. А, следовательно, Вам придется заниматься организацией службы контроллинга применительно ко всей корпорации.

Подумайте, с чего Вы начнете свою работу?

Каков будет состав службы контроллинга корпорации?

Какие полномочиями Вы наделите каждую службу?

2. Сопоставить уровни качества молока, поступающего на предприятие оптовой торговли от нового поставщика (оцениваемый образец), с базовым образцом уже реализуемого молока (таб. 2). Сделать вывод.

Таблица 2

Исходные данные.

Единичные показатели качества, %	Параметр весомости - пищевая ценность 1 % составной части, ккал	Значение показателя качества	
		базового образца	оцениваемого образца
Жир	8	3,2	3,8
Белок	5	2,8	3,2
Углеводы, в т.ч. лактоза	3,7	4,7	5,3
Органические кислоты	3,62	0,17	0.14

3. Вы можете воспользоваться:

1. Конституцией РФ
2. Гражданским кодексом РФ
3. Трудовым кодексом РФ

4. Максимальное время выполнения задания – 45 мин.

ЗАДАНИЕ ДЛЯ ЭКЗАМЕНУЮЩЕГОСЯ № 2

Количество вариантов 6

Типовое задание: Оценка эффективности работы логистических систем и контроль логистических операций

Оцениваемые компетенции: ПК 4.1-4.4 ОК 1-9

Условия выполнения задания:

- квалификационный экзамен осуществляется на базе учебной аудитории;
- используемое оборудование: вычислительная техника.
- проверка задания осуществляется в режиме ролевой игры (роль – дублер специалиста по логистике).

Вариант задания № Д

1. Представьте следующую игровую ситуацию. Вы владеете производственной организацией, которая производит, а затем реализует удобрения. Вы решили создать у себя на предприятии службу контроллинга.

Подумайте, как Вы будете заниматься организацией службы контроллинга на своем предприятии?

Кто будет входит в состав данной службы?

Кому Вы поручите заниматься отбором кадров для службы контроллинга?

Кто будет разрабатывать должностные инструкции для сотрудников службы контроллинга?

Какими должностными обязанностями Вы наделите сотрудников службы контроллинга?

2. Определить уровень качества обуви, реализуемой в специализированном торговом центре, по группе эстетических свойств (таблица 1). Максимально возможная оценка каждого из показателей - 5 баллов. Комплексный показатель эстетических свойств базового образца - 48 баллов.

Таблица 1

Исходные данные

Частный показатель качества	Значение показателя качества (q_i)	Весовые коэффициенты показателей качества (w_i)
Силуэт	5	4,0
Внешний вид	3	4,5
Внутренняя отделка	2	4,0
Цвет	4	3,0

3. Вы можете воспользоваться:

1. Конституцией РФ
2. Гражданским кодексом РФ
3. Трудовым кодексом РФ

4. Максимальное время выполнения задания – 45 мин.

ЗАДАНИЕ ДЛЯ ЭКЗАМЕНУЮЩЕГОСЯ № 2

Количество вариантов 6

Типовое задание: Оценка эффективности работы логистических систем и контроль логистических операций

Оцениваемые компетенции: ПК 4.1-4.4 ОК 1-9

Условия выполнения задания:

- квалификационный экзамен осуществляется на базе учебной аудитории;
- используемое оборудование: вычислительная техника.
- проверка задания осуществляется в режиме ролевой игры (роль – дублер специалиста по логистике).

Вариант задания № Е

1. Представьте, что Вы работаете в корпорации. Руководство корпорации решило организовать службу контроллинга. И вас назначили на пост главного контроллера корпорации. А, следовательно, Вам придется заниматься организацией службы контроллинга применительно ко всей корпорации.

Подумайте, с чего Вы начнете свою работу?

Каков будет состав службы контроллинга корпорации?
Какие полномочиями Вы наделите каждую службу?

**2. Сопоставить уровни качества молока, поступающего на предприятие оптовой торговли от нового поставщика (оцениваемый образец), с базовым образцом уже реализуемого молока (таб. 1).
Сделать вывод.**

Таблица 1

Исходные данные.

Единичные показатели качества, %	Параметр весомости - пищевая ценность 1 % составной части, ккал	Значение показателя качества	
		базового образца	оцениваемого образца
Жир	9	3,2	3,8
Белок	4	2,8	3,3
Углеводы, в т.ч. лактоза	3,5	4,7	5,2
Органические кислоты	3,72	0,14	0.17

3. Вы можете воспользоваться:

1. Конституцией РФ
2. Гражданским кодексом РФ
3. Трудовым кодексом РФ

4. Максимальное время выполнения задания – 45 мин.

ЗАДАНИЕ ДЛЯ ЭКЗАМЕНУЮЩЕГОСЯ № 3

Количество вариантов 6

Типовое задание: Оценка эффективности работы логистических систем и контроль логистических операций

Оцениваемые компетенции: ПК 4.1-4.4 ОК 1-9

Условия выполнения задания:

- квалификационный экзамен осуществляется на базе учебной аудитории;
- используемое оборудование: вычислительная техника.
- проверка задания осуществляется в режиме ролевой игры (роль – дублер специалиста по логистике).

Вариант задания № А

1. Представьте следующую игровую ситуацию. Вы владеете производственной организацией, которая производит, а затем реализует удобрения. Вы решили создать у себя на предприятии службу контроллинга.

Подумайте, как Вы будете заниматься организацией службы контроллинга на своем предприятии?

Кто будет входит в состав данной службы?

Кому Вы поручите заниматься отбором кадров для службы контроллинга?

Кто будет разрабатывать должностные инструкции для сотрудников службы контроллинга?

Какими должностными обязанностями Вы наделите сотрудников службы контроллинга?

2. На основании исходных данных представленных, необходимо определить стоимость списанных материалов в производство, используя метод ФИФО.

Исходные данные:

На начало месяца в организации остаток ткани составляет 1 500 м, с

средняя себестоимость составляет 95 руб за 1м².

В течение месяца поступила ткань:

1-я партия: 1 000м по цене 89-50 руб за 1м;

2-я партия: 500м по цене 100 руб за 1м;

3-я партия: 1 200м по цене 80 руб за 1м.

В течение месяца израсходовано на производство 3 500м ткани.

3. Вы можете воспользоваться:

4. Конституцией РФ
5. Гражданским кодексом РФ
6. Трудовым кодексом РФ
7. Налоговый кодекс РФ
8. ПБУ 5/01 (утв. приказом Минфина от 9 июня 2001 г. № 44н).

4. Максимальное время выполнения задания – 45 мин.

ЗАДАНИЕ ДЛЯ ЭКЗАМЕНУЮЩЕГОСЯ № 3

Количество вариантов 6

Типовое задание: Оценка эффективности работы логистических систем и контроль логистических операций

Оцениваемые компетенции: ПК 4.1-4.4 ОК 1-9

Условия выполнения задания:

- квалификационный экзамен осуществляется на базе учебной аудитории;
- используемое оборудование: вычислительная техника.
- проверка задания осуществляется в режиме ролевой игры (роль – дублер специалиста по логистике).

Вариант задания № Б

1. Представьте следующую игровую ситуацию. Вы владеете производственной организацией, которая производит, а затем реализует удобрения. Вы решили создать у себя на предприятии службу контроллинга.

Подумайте, как Вы будете заниматься организацией службы контроллинга на своем предприятии?

Кто будет входит в состав данной службы?

Кому Вы поручите заниматься отбором кадров для службы контроллинга?

Кто будет разрабатывать должностные инструкции для сотрудников службы контроллинга?

Какими должностными обязанностями Вы наделите сотрудников службы контроллинга?

2. На основании исходных данных представленных, необходимо определить стоимость списанных материалов в производство, используя метод списания МПЗ по себестоимости каждой единицы.

Исходные данные:

Компания производит корпусную мебель. Остаток на начало месяца витражного стекла составляет 5 листов на сумму 125 000,00 рублей.

В течение месяца приобретено: 3 листа витражного стекла на сумму 84 000,00 рублей.

Транспортные расходы включаются в себестоимость и составляют 3000 рублей.

В течение месяца было израсходовано 2 листа из остатка, 1 лист из поступления витражного стекла.

3. Вы можете воспользоваться:

1. Конституцией РФ
2. Гражданским кодексом РФ
3. Трудовым кодексом РФ
4. Налоговый кодекс РФ
5. ПБУ 5/01 (утв. приказом Минфина от 9 июня 2001 г. № 44н).

4. Максимальное время выполнения задания – 45 мин.

ЗАДАНИЕ ДЛЯ ЭКЗАМЕНУЮЩЕГОСЯ № 3

Количество вариантов 6

Типовое задание: Оценка эффективности работы логистических систем и контроль логистических операций

Оцениваемые компетенции: ПК 4.1-4.4 ОК 1-9

Условия выполнения задания:

- квалификационный экзамен осуществляется на базе учебной аудитории;
- используемое оборудование: вычислительная техника.
- проверка задания осуществляется в режиме ролевой игры (роль – дублер специалиста по логистике).

Вариант задания № В

1. Представьте следующую игровую ситуацию. Вы владеете производственной организацией, которая производит, а затем реализует удобрения. Вы решили создать у себя на предприятии службу контроллинга.

Подумайте, как Вы будете заниматься организацией службы контроллинга на своем предприятии?

Кто будет входит в состав данной службы?

Кому Вы поручите заниматься отбором кадров для службы контроллинга?

Кто будет разрабатывать должностные инструкции для сотрудников службы контроллинга?

Какими должностными обязанностями Вы наделите сотрудников службы контроллинга?

2. На основании исходных данных представленных, необходимо определить стоимость списанных материалов в производство, используя метод средней себестоимости.

Исходные данные:

Организация занимается производством корпусной мебели.

Остаток ДСП на начало месяца составляет 300 листов на сумму 600 000,00 рублей.

В течение месяца поступление производилось несколькими партиями, в том числе:

100 листов на сумму 180 000,00 рублей;

50 листов на сумму 105 000,00 рублей.

Израсходовано в течение месяца: 410 листов ДСП.

3. Вы можете воспользоваться:

1. Конституцией РФ
2. Гражданским кодексом РФ
3. Трудовым кодексом РФ
4. Налоговый кодекс РФ
5. ПБУ 5/01 (утв. приказом Минфина от 9 июня 2001 г. № 44н).

4. Максимальное время выполнения задания – 45 мин.

ЗАДАНИЕ ДЛЯ ЭКЗАМЕНУЮЩЕГОСЯ № 3

Количество вариантов 6

Типовое задание: Оценка эффективности работы логистических систем и контроль логистических операций

Оцениваемые компетенции: ПК 4.1-4.4 ОК 1-9

Условия выполнения задания:

- квалификационный экзамен осуществляется на базе учебной аудитории;
- используемое оборудование: вычислительная техника.
- проверка задания осуществляется в режиме ролевой игры (роль – дублер специалиста по логистике).

Вариант задания № Г

1. Представьте следующую игровую ситуацию. Вы владеете производственной организацией, которая производит, а затем реализует удобрения. Вы решили создать у себя на предприятии службу контроллинга.

Подумайте, как Вы будете заниматься организацией службы контроллинга на своем предприятии?

Кто будет входит в состав данной службы?

Кому Вы поручите заниматься отбором кадров для службы контроллинга?

Кто будет разрабатывать должностные инструкции для сотрудников службы контроллинга?

Какими должностными обязанностями Вы наделите сотрудников службы контроллинга?

2. На основании исходных данных представленных, необходимо определить стоимость списанных материалов в производство, используя метод ФИФО.

Исходные данные:

Организация занимается производством корпусной мебели.

Остаток ДСП на начало месяца составляет 300 листов на сумму 600 000,00 рублей.

В течение месяца поступление производилось несколькими партиями, в том числе:

100 листов на сумму 180 000,00 рублей;

50 листов на сумму 105 000,00 рублей.

Израсходовано в течение месяца: 410 листов ДСП.

3. Вы можете воспользоваться:

1. Конституцией РФ
2. Гражданским кодексом РФ
3. Трудовым кодексом РФ
4. Налоговый кодекс РФ
5. ПБУ 5/01 (утв. приказом Минфина от 9 июня 2001 г. № 44н).

4. Максимальное время выполнения задания – 45 мин.

ЗАДАНИЕ ДЛЯ ЭКЗАМЕНУЮЩЕГОСЯ № 3

Количество вариантов 6

Типовое задание: Оценка эффективности работы логистических систем и контроль логистических операций

Оцениваемые компетенции: ПК 4.1-4.4 ОК 1-9

Условия выполнения задания:

- квалификационный экзамен осуществляется на базе учебной аудитории;
- используемое оборудование: вычислительная техника.
- проверка задания осуществляется в режиме ролевой игры (роль – дублер специалиста по логистике).

Вариант задания № Д

1. Представьте следующую игровую ситуацию. Вы владеете производственной организацией, которая производит, а затем реализует удобрения. Вы решили создать у себя на предприятии службу контроллинга.

Подумайте, как Вы будете заниматься организацией службы контроллинга на своем предприятии?

Кто будет входит в состав данной службы?

Кому Вы поручите заниматься отбором кадров для службы контроллинга?

Кто будет разрабатывать должностные инструкции для сотрудников службы контроллинга?

Какими должностными обязанностями Вы наделите сотрудников службы контроллинга?

2. На основании исходных данных представленных, необходимо определить стоимость списанных материалов в производство, используя метод ЛИФО.

Исходные данные:

Организация занимается производством корпусной мебели.

Остаток ДСП на начало месяца составляет 300 листов на сумму 600 000,00 рублей.

В течение месяца поступление производилось несколькими партиями, в том числе:

100 листов на сумму 180 000,00 рублей;

50 листов на сумму 105 000,00 рублей.

Израсходовано в течение месяца: 410 листов ДСП.

3. Вы можете воспользоваться:

1. Конституцией РФ
2. Гражданским кодексом РФ
3. Трудовым кодексом РФ
4. Налоговый кодекс РФ
5. ПБУ 5/01 (утв. приказом Минфина от 9 июня 2001 г. № 44н).

4. Максимальное время выполнения задания – 45 мин.

ЗАДАНИЕ ДЛЯ ЭКЗАМЕНУЮЩЕГОСЯ № 3

Количество вариантов 6

Типовое задание: Оценка эффективности работы логистических систем и контроль логистических операций

Оцениваемые компетенции: ПК 4.1-4.4 ОК 1-9

Условия выполнения задания:

- квалификационный экзамен осуществляется на базе учебной аудитории;
- используемое оборудование: вычислительная техника.
- проверка задания осуществляется в режиме ролевой игры (роль – дублер специалиста по логистике).

Вариант задания № Е

1. Представьте следующую игровую ситуацию. Вы владеете производственной организацией, которая производит, а затем реализует удобрения. Вы решили создать у себя на предприятии службу контроллинга.

Подумайте, как Вы будете заниматься организацией службы контроллинга на своем предприятии?

Кто будет входит в состав данной службы?

Кому Вы поручите заниматься отбором кадров для службы контроллинга?

Кто будет разрабатывать должностные инструкции для сотрудников службы контроллинга?

Какими должностными обязанностями Вы наделите сотрудников службы контроллинга?

2. На основании исходных данных представленных, необходимо определить стоимость списанных материалов в производство, используя метод средней себестоимости.

Исходные данные:

Организация занимается производством корпусной мебели.
Остаток ДСП на начало месяца составляет 600 листов на сумму 600 000,00 рублей.
В течение месяца поступление производилось несколькими партиями, в том числе:
100 листов на сумму 200 000,00 рублей;
50 листов на сумму 105 000,00 рублей.
Израсходовано в течение месяца: 700 листов ДСП.

3. Вы можете воспользоваться:

1. Конституцией РФ
2. Гражданским кодексом РФ
3. Трудовым кодексом РФ
4. Налоговый кодекс РФ
5. ПБУ 5/01 (утв. приказом Минфина от 9 июня 2001 г. № 44н).

4. Максимальное время выполнения задания – 45 мин.**ЗАДАНИЕ ДЛЯ ЭКЗАМЕНУЮЩЕГОСЯ № 4****Количество вариантов 6**

Типовое задание: Оценка эффективности работы логистических систем и контроль логистических операций

Оцениваемые компетенции: ПК 4.1-4.4 ОК 1-9

Условия выполнения задания:

- квалификационный экзамен осуществляется на базе учебной аудитории;
- используемое оборудование: вычислительная техника.
- проверка задания осуществляется в режиме ролевой игры (роль – дублер специалиста по логистике).

Вариант задания № А

1. Представьте следующую игровую ситуацию. Вы владеете производственной организацией, которая производит, а затем реализует удобрения. Вы решили создать у себя на предприятии службу контроллинга.

Подумайте, как Вы будете заниматься организацией службы контроллинга на своем предприятии?

Кто будет входит в состав данной службы?

Кому Вы поручите заниматься отбором кадров для службы контроллинга?

Кто будет разрабатывать должностные инструкции для сотрудников службы контроллинга?

Какими должностными обязанностями Вы наделите сотрудников службы контроллинга?

2. Определить общую рентабельность, если:

- выручка от реализации товарной продукции ВТП = 250 тыс. руб.;
- себестоимость реализации Среал = 200 тыс. руб.;
- остаточная стоимость реализуемого имущества Цо = 15 тыс. руб.;
- ликвидационная стоимость имущества Цл = 10 тыс. руб.;
- пени и штрафы, уплаченные в бюджет, составляют 5 тыс. руб.;
- среднегодовая стоимость основных производственных фондов ОПФср = 200 тыс. руб.,
- оборотных средств ОСср = 50 тыс. руб.

3. Вы можете воспользоваться:

9. Конституцией РФ;
10. Гражданским кодексом РФ;
11. Трудовым кодексом РФ;
12. Налоговый кодекс РФ;

13. ПБУ 9/99 «Доходы организации» утверждён Приказом Минфина России от 06.05.1999 N 32н (ред. от 06.04.2015);

14. ПБУ 10/99 «Расходы организации» утверждён Приказом Минфина России от 06.05.1999 N 33н (ред. от 06.04.2015).

4. Максимальное время выполнения задания – 45 мин.

ЗАДАНИЕ ДЛЯ ЭКЗАМЕНУЮЩЕГОСЯ № 4

Количество вариантов 6

Типовое задание: Оценка эффективности работы логистических систем и контроль логистических операций

Оцениваемые компетенции: ПК 4.1-4.4 ОК 1-9

Условия выполнения задания:

- квалификационный экзамен осуществляется на базе учебной аудитории;
- используемое оборудование: вычислительная техника.
- проверка задания осуществляется в режиме ролевой игры (роль – дублер специалиста по логистике).

Вариант задания № Б

1. Представьте, что Вы работаете в корпорации. Руководство корпорации решило организовать службу контроллинга. И вас назначили на пост главного контроллера корпорации. А, следовательно, Вам придется заниматься организацией службы контроллинга применительно ко всей корпорации.

Подумайте, с чего Вы начнете свою работу?

Каков будет состав службы контроллинга корпорации?

Какие полномочиями Вы наделите каждую службу?

2. Определить рентабельность реализованной продукции и производственных фондов предприятия:

- Полная себестоимость одного изделия 820 д.е.;
- Уровень рентабельности продукции - 12 %;
- За отчетный период предприятие реализовало 20500 изделий;
- Прибыль от реализации имущества 520 тыс. д.е., от внереализационных операций - 130 тыс. д.е.;
- Среднегодовая стоимость ОПФ предприятия 11854,2 тыс. д.е.;
- Стоимость оборотных средств - 5927,1 тыс. д.е.

3. Вы можете воспользоваться:

1. Конституцией РФ;
2. Гражданским кодексом РФ;
3. Трудовым кодексом РФ;
4. Налоговый кодекс РФ;
5. ПБУ 9/99 «Доходы организации» утверждён Приказом Минфина России от 06.05.1999 N 32н (ред. от 06.04.2015);
6. ПБУ 10/99 «Расходы организации» утверждён Приказом Минфина России от 06.05.1999 N 33н (ред. от 06.04.2015).

4. Максимальное время выполнения задания – 45 мин.

ЗАДАНИЕ ДЛЯ ЭКЗАМЕНУЮЩЕГОСЯ № 4

Количество вариантов 6

Типовое задание: Оценка эффективности работы логистических систем и контроль логистических операций

Оцениваемые компетенции: ПК 4.1-4.4 ОК 1-9

Условия выполнения задания:

- квалификационный экзамен осуществляется на базе учебной аудитории;
- используемое оборудование: вычислительная техника.
- проверка задания осуществляется в режиме ролевой игры (роль – дублер специалиста по логистике).

Вариант задания № В

1. Представьте следующую игровую ситуацию. Вы владеете производственной организацией, которая производит, а затем реализует удобрения. Вы решили создать у себя на предприятии службу контроллинга.

Подумайте, как Вы будете заниматься организацией службы контроллинга на своем предприятии?

Кто будет входит в состав данной службы?

Кому Вы поручите заниматься отбором кадров для службы контроллинга?

Кто будет разрабатывать должностные инструкции для сотрудников службы контроллинга?

Какими должностными обязанностями Вы наделите сотрудников службы контроллинга?

2. Предприятие производит шкафы, столы и стулья. Рассчитайте рентабельность каждого вида продукции и рентабельность предприятия, если за 1 час выпускается:

- 50 столов (Затраты на изготовление 1 стола составляют 2900 руб., цена реализации без НДС составляет 3400 руб.)
- 100 шкафов (Затраты на изготовление 1 шкафа составляют 2500 руб., цена реализации без НДС составляет 2700 руб.).
- 1000 стульев (Затраты на изготовление 1 стула составляют 180 руб., цена реализации без НДС составляет 210 руб.)

Определите какой вид продукции выгоднее производить?

3. Вы можете воспользоваться:

1. Конституцией РФ;
2. Гражданским кодексом РФ;
3. Трудовым кодексом РФ;
4. Налоговый кодекс РФ;
5. ПБУ 9/99 «Доходы организации» утверждён Приказом Минфина России от 06.05.1999 N 32н (ред. от 06.04.2015);
6. ПБУ 10/99 «Расходы организации» утвержден Приказом Минфина России от 06.05.1999 N 33н (ред. от 06.04.2015).

4. Максимальное время выполнения задания – 45 мин.

ЗАДАНИЕ ДЛЯ ЭКЗАМЕНУЮЩЕГОСЯ № 4

Количество вариантов 6

Типовое задание: Оценка эффективности работы логистических систем и контроль логистических операций

Оцениваемые компетенции: ПК 4.1-4.4 ОК 1-9

Условия выполнения задания:

- квалификационный экзамен осуществляется на базе учебной аудитории;
- используемое оборудование: вычислительная техника.
- проверка задания осуществляется в режиме ролевой игры (роль – дублер специалиста по логистике).

Вариант задания № Г

1. Представьте, что Вы работаете в корпорации. Руководство корпорации решило организовать службу контроллинга. И вас назначили на пост главного контроллера корпорации. А, следовательно, Вам придется заниматься организацией службы контроллинга применительно ко всей корпорации.

Подумайте, с чего Вы начнете свою работу?

Каков будет состав службы контроллинга корпорации?

Какие полномочиями Вы наделите каждую службу?

2. На основе данных определить общую и расчетную рентабельность предприятия:

- Стоимость товарной продукции 4279 тыс. руб.
- Полная себестоимость товарной продукции 2981 тыс. руб.
- Прибыль от прочей реализации 12 тыс. грн.
- Убытки от внереализационных операций 17 тыс. руб.
- Первоочередные платежи в бюджет 116 тыс. руб.
- Среднегодовая стоимость основных производственных фондов 1480 тыс. руб.
- Нормируемые оборотные средства 160 тыс. руб.

3. Вы можете воспользоваться:

1. Конституцией РФ;
2. Гражданским кодексом РФ;
3. Трудовым кодексом РФ;
4. Налоговый кодекс РФ;
5. ПБУ 9/99 «Доходы организации» утверждён Приказом Минфина России от 06.05.1999 N 32н (ред. от 06.04.2015);
6. ПБУ 10/99 «Расходы организации» утверждён Приказом Минфина России от 06.05.1999 N 33н (ред. от 06.04.2015).

4. Максимальное время выполнения задания – 45 мин.

ЗАДАНИЕ ДЛЯ ЭКЗАМЕНУЮЩЕГОСЯ № 4

Количество вариантов 6

Типовое задание: Оценка эффективности работы логистических систем и контроль логистических операций

Оцениваемые компетенции: ПК 4.1-4.4 ОК 1-9

Условия выполнения задания:

- квалификационный экзамен осуществляется на базе учебной аудитории;
- используемое оборудование: вычислительная техника.
- проверка задания осуществляется в режиме ролевой игры (роль – дублер специалиста по логистике).

Вариант задания № Д

1. Представьте следующую игровую ситуацию. Вы владеете производственной организацией, которая производит, а затем реализует удобрения. Вы решили создать у себя на предприятии службу контроллинга.

Подумайте, как Вы будете заниматься организацией службы контроллинга на своем предприятии?

Кто будет входит в состав данной службы?

Кому Вы поручите заниматься отбором кадров для службы контроллинга?

Кто будет разрабатывать должностные инструкции для сотрудников службы контроллинга?

Какими должностными обязанностями Вы наделите сотрудников службы контроллинга?

2. Рассчитайте годовую прибыль предприятия и рентабельность продаж если доход за год составил 2,5 млн рублей, годовые переменные издержки составили 0,5 млн рублей, постоянные издержки составили 1,2 млн рублей.

Сделайте выводы.

3. Вы можете воспользоваться:

1. Конституцией РФ;
2. Гражданским кодексом РФ;
3. Трудовым кодексом РФ;
4. Налоговый кодекс РФ;
5. ПБУ 9/99 «Доходы организации» утверждён Приказом Минфина России от 06.05.1999 N 32н (ред. от 06.04.2015);
6. ПБУ 10/99 «Расходы организации» утверждён Приказом Минфина России от 06.05.1999 N 33н (ред. от 06.04.2015).

4. Максимальное время выполнения задания – 45 мин.

ЗАДАНИЕ ДЛЯ ЭКЗАМЕНУЮЩЕГОСЯ № 4

Количество вариантов 6

Типовое задание: Оценка эффективности работы логистических систем и контроль логистических операций

Оцениваемые компетенции: ПК 4.1-4.4 ОК 1-9

Условия выполнения задания:

- квалификационный экзамен осуществляется на базе учебной аудитории;
- используемое оборудование: вычислительная техника.
- проверка задания осуществляется в режиме ролевой игры (роль – дублер специалиста по логистике).

Вариант задания № Е

1. Представьте, что Вы работаете в корпорации. Руководство корпорации решило организовать службу контроллинга. И вас назначили на пост главного контроллера корпорации. А, следовательно, Вам придется заниматься организацией службы контроллинга применительно ко всей корпорации.

Подумайте, с чего Вы начнете свою работу?

Каков будет состав службы контроллинга корпорации?

Какие полномочиями Вы наделите каждую службу?

2. На основе данных определить общую и расчетную рентабельность предприятия:

- Стоимость товарной продукции 50000 тыс. руб.
- Полная себестоимость товарной продукции 3100 тыс. руб.
- Прибыль от прочей реализации 12 тыс. руб.
- Убытки от внереализационных операций 15 тыс. руб.
- Первоочередные платежи в бюджет 120 тыс. руб.
- Среднегодовая стоимость основных производственных фондов 1485 тыс. руб.
- Нормируемые оборотные средства 150 тыс. руб.

3. Вы можете воспользоваться:

1. Конституцией РФ;
2. Гражданским кодексом РФ;
3. Трудовым кодексом РФ;

4. Налоговый кодекс РФ;
5. ПБУ 9/99 «Доходы организации» утверждён Приказом Минфина России от 06.05.1999 N 32н (ред. от 06.04.2015);
6. ПБУ 10/99 «Расходы организации» утверждён Приказом Минфина России от 06.05.1999 N 33н (ред. от 06.04.2015).

4. Максимальное время выполнения задания – 45 мин.

ЗАДАНИЕ ДЛЯ ЭКЗАМЕНУЮЩЕГОСЯ № 5

Количество вариантов 6

Типовое задание: Оценка эффективности работы логистических систем и контроль логистических операций

Оцениваемые компетенции: ПК 4.1-4.4 ОК 1-9

Условия выполнения задания:

- квалификационный экзамен осуществляется на базе учебной аудитории;
- используемое оборудование: вычислительная техника.
- проверка задания осуществляется в режиме ролевой игры (роль – дублер специалиста по логистике).

Вариант задания № А

1. Представьте следующую игровую ситуацию. Вы владеете производственной организацией, которая производит, а затем реализует удобрения. Вы решили создать у себя на предприятии службу контроллинга.

Подумайте, как Вы будете заниматься организацией службы контроллинга на своем предприятии? Кто будет входит в состав данной службы? Кому Вы поручите заниматься отбором кадров для службы контроллинга? Кто будет разрабатывать должностные инструкции для сотрудников службы контроллинга?

Какими должностными обязанностями Вы наделите сотрудников службы контроллинга?

2. Решите задачу: Спрос и предложение фирмы на рынке описываются уравнениями:

$$Q_d = 6000 - 34P; \quad Q_s = 2000 + 6P.$$

Определите:

1. параметры рыночного равновесия (равновесная цена (P_0) и равновесный спрос (Q_0)).
2. параметры спроса если цена на продукцию будет равно $P_1 = 80$ усл.ед; и $P_2 = 160$ усл.ед..
3. изучите график спроса на продукцию (P-цена; Q – спрос, объем) (рисунок 1).
4. сделайте выводы, как изменить объем спроса при цене P_1 и P_2 , если изначально цена была на уровне P_0 .

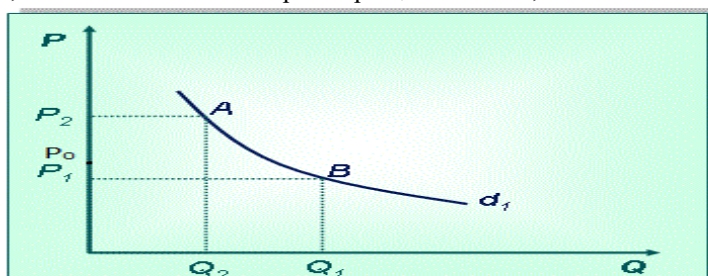


Рис. 1 График спроса на продукцию

3. Вы можете воспользоваться:

15. Конституцией РФ;
16. Гражданским кодексом РФ;
17. Трудовым кодексом РФ;

4. Максимальное время выполнения задания – 45 мин.

ЗАДАНИЕ ДЛЯ ЭКЗАМЕНУЮЩЕГОСЯ № 5

Количество вариантов 6

Типовое задание: Оценка эффективности работы логистических систем и контроль логистических операций

Оцениваемые компетенции: ПК 4.1-4.4 ОК 1-9

Условия выполнения задания:

- квалификационный экзамен осуществляется на базе учебной аудитории;
- используемое оборудование: вычислительная техника.
- проверка задания осуществляется в режиме ролевой игры (роль – дублер специалиста по логистике).

Вариант задания № Б

1. **Представьте следующую игровую ситуацию.** Вы владеете производственной организацией, которая производит, а затем реализует удобрения. Вы решили создать у себя на предприятии службу контроллинга.

Подумайте, как Вы будете заниматься организацией службы контроллинга на своем предприятии?

Кто будет входит в состав данной службы?

Кому Вы поручите заниматься отбором кадров для службы контроллинга?

Кто будет разрабатывать должностные инструкции для сотрудников службы контроллинга?

Какими должностными обязанностями Вы наделите сотрудников службы контроллинга?

2. **Решите задачу: Спрос и предложение фирмы на рынке описываются уравнениями:**

$$Q_d = 8000 - 66P; \quad Q_s = 5000 + 6P.$$

Определите:

1. параметры рыночного равновесия (равновесная цена (P_0) и равновесный спрос (Q_0)).
2. параметры спроса если цена на продукцию будет равно $P_1 = 80$ усл.ед; и $P_2 = 160$ усл.ед..
3. постройте график спроса на продукцию (P -цена; Q – спрос, объем).
4. сделайте выводы, как изменить объем спроса при цене P_1 и P_2 , если изначально цена была на уровне P_0 .

3. **Вы можете воспользоваться:**

1. Конституцией РФ;
2. Гражданским кодексом РФ;
3. Трудовым кодексом РФ;

4. **Максимальное время выполнения задания – 45 мин.**

ЗАДАНИЕ ДЛЯ ЭКЗАМЕНУЮЩЕГОСЯ № 5
Количество вариантов 6

Типовое задание: Оценка эффективности работы логистических систем и контроль логистических операций

Оцениваемые компетенции: ПК 4.1-4.4 ОК 1-9

Условия выполнения задания:

- квалификационный экзамен осуществляется на базе учебной аудитории;
- используемое оборудование: вычислительная техника.
- проверка задания осуществляется в режиме ролевой игры (роль – дублер специалиста по логистике).

Вариант задания № В

1. **Представьте следующую игровую ситуацию.** Вы владеете производственной организацией, которая производит, а затем реализует удобрения. Вы решили создать у себя на предприятии службу контроллинга.

Подумайте, как Вы будете заниматься организацией службы контроллинга на своем предприятии?

Кто будет входит в состав данной службы?

Кому Вы поручите заниматься отбором кадров для службы контроллинга?

Кто будет разрабатывать должностные инструкции для сотрудников службы контроллинга?

Какими должностными обязанностями Вы наделите сотрудников службы контроллинга?

Какими должностными обязанностями Вы наделите сотрудников службы контроллинга?

2. **Решите задачу: Спрос и предложение фирмы на рынке описываются уравнениями:**

$$Q_d = 7000 - 34P; \quad Q_s = 3000 + 6P.$$

Определите:

1. параметры рыночного равновесия (равновесная цена (P_0) и равновесный спрос (Q_0)).
2. параметры спроса если цена на продукцию будет равно $P_1 = 80$ усл.ед; и $P_2 = 160$ усл.ед..
3. изучите график спроса на продукцию (P-цена; Q – спрос, объем) (рисунок 1).
4. сделайте выводы, как изменить объем спроса при цене P_1 и P_2 , если изначально цена была на уровне P_0 .

Рис. 1 График спроса на продукцию

3. Вы можете воспользоваться:

1. Конституцией РФ;
2. Гражданским кодексом РФ;
3. Трудовым кодексом РФ;

4. Максимальное время выполнения задания – 45 мин.

ЗАДАНИЕ ДЛЯ ЭКЗАМЕНУЮЩЕГОСЯ № 5

Количество вариантов 6

Типовое задание: Оценка эффективности работы логистических систем и контроль логистических операций

Оцениваемые компетенции: ПК 4.1-4.4 ОК 1-9

Условия выполнения задания:

- квалификационный экзамен осуществляется на базе учебной аудитории;
- используемое оборудование: вычислительная техника.
- проверка задания осуществляется в режиме ролевой игры (роль – дублер специалиста по логистике).

Вариант задания № Г

1. **Представьте игровую ситуацию.** Вы производственной организацией, которая а затем реализует Вы решили создать у себя предприятии службу контроллинга.

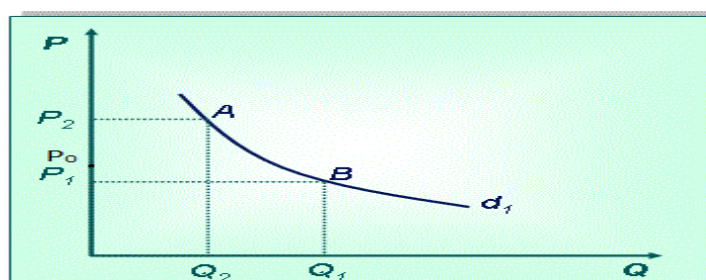
Подумайте, как Вы занимаетесь организацией службы контроллинга на своем предприятии?

Кто будет входит в состав данной службы?

Кому Вы поручите заниматься отбором кадров для службы контроллинга?

Кто будет разрабатывать должностные инструкции для сотрудников службы контроллинга?

Какими должностными обязанностями Вы наделите сотрудников службы контроллинга?



следующую владеете

производит, удобрения. на

будете

2. Решите задачу: Спрос и предложение фирмы на рынке описываются уравнениями:

$$Q_d = 7000 - 34P; \quad Q_s = 3000 + 6P.$$

Определите:

1. параметры рыночного равновесия (равновесная цена (P_0) и равновесный спрос (Q_0)).
2. параметры спроса если цена на продукцию будет равно $P_1 = 80$ усл.ед; и $P_2 = 160$ усл.ед..
3. постройте график спроса на продукцию (P-цена; Q – спрос, объем).
4. сделайте выводы, как изменить объем спроса при цене P_1 и P_2 , если изначально цена была на уровне P_0 .

3. Вы можете воспользоваться:

1. Конституцией РФ;
2. Гражданским кодексом РФ;
3. Трудовым кодексом РФ;

4. Максимальное время выполнения задания – 45 мин.

ЗАДАНИЕ ДЛЯ ЭКЗАМЕНУЮЩЕГОСЯ № 5

Количество вариантов 6

Типовое задание: Оценка эффективности работы логистических систем и контроль логистических операций

Оцениваемые компетенции: ПК 4.1-4.4 ОК 1-9

Условия выполнения задания:

- квалификационный экзамен осуществляется на базе учебной аудитории;
- используемое оборудование: вычислительная техника.
- проверка задания осуществляется в режиме ролевой игры (роль – дублер специалиста по логистике).

Вариант задания № Д

1. Представьте следующую игровую ситуацию. Вы владеете производственной организацией, которая производит, а затем реализует удобрения. Вы решили создать у себя на предприятии службу контроллинга.

Подумайте, как Вы будете заниматься организацией службы контроллинга на своем предприятии?

Кто будет входить в состав данной службы?

Кому Вы поручите заниматься отбором кадров для службы контроллинга?

Кто будет разрабатывать должностные инструкции для сотрудников службы контроллинга?

Какими должностными обязанностями Вы наделите сотрудников службы контроллинга?

2. Решите задачу: Спрос и предложение фирмы на рынке описываются уравнениями:

$$Q_d = 12000 - 54P; \quad Q_s = 5000 + 16P.$$

Определите:

1. параметры рыночного равновесия (равновесная цена (P_0) и равновесный спрос (Q_0)).
2. параметры спроса если цена на продукцию будет равно $P_1 = 80$ усл.ед; и $P_2 = 160$ усл.ед..
3. постройте график спроса на продукцию (P -цена; Q – спрос, объем).
4. сделайте выводы, как изменить объем спроса при цене P_1 и P_2 , если изначально цена была на уровне P_0 .

3. Вы можете воспользоваться:

1. Конституцией РФ;
2. Гражданским кодексом РФ;
3. Трудовым кодексом РФ;

4. Максимальное время выполнения задания – 45 мин.

ЗАДАНИЕ ДЛЯ ЭКЗАМЕНУЮЩЕГОСЯ № 5

Количество вариантов 6

Типовое задание: Оценка эффективности работы логистических систем и контроль логистических операций

Оцениваемые компетенции: ПК 4.1-4.4 ОК 1-9

Условия выполнения задания:

- квалификационный экзамен осуществляется на базе учебной аудитории;
- используемое оборудование: вычислительная техника.
- проверка задания осуществляется в режиме ролевой игры (роль – дублер специалиста по логистике).

Вариант задания № Е

1. **Представьте следующую игровую ситуацию.** Вы владеете производственной организацией, которая производит, а затем реализует удобрения. Вы решили создать у себя на предприятии службу контроллинга.

Подумайте, как Вы будете заниматься организацией службы контроллинга на своем предприятии?

Кто будет входит в состав данной службы?

Кому Вы поручите заниматься отбором кадров для службы контроллинга?

Кто будет разрабатывать должностные инструкции для сотрудников службы контроллинга?

Какими должностными обязанностями Вы наделите сотрудников службы контроллинга?

2. **Решите задачу: Спрос и предложение фирмы на рынке описываются уравнениями:**

$$Q_d = 12000 - 54P; \quad Q_s = 5000 + 16P.$$

Определите:

1. параметры рыночного равновесия (равновесная цена (P_0) и равновесный спрос (Q_0)).
2. параметры спроса если цена на продукцию будет равно $P_1 = 90$ усл.ед; и $P_2 = 180$ усл.ед..
3. изучите график спроса на продукцию (P-цена; Q – спрос, объем) (рисунок 1).
4. сделайте выводы, как изменить объем спроса при цене P_1 и P_2 , если изначально цена была на уровне P_0 .

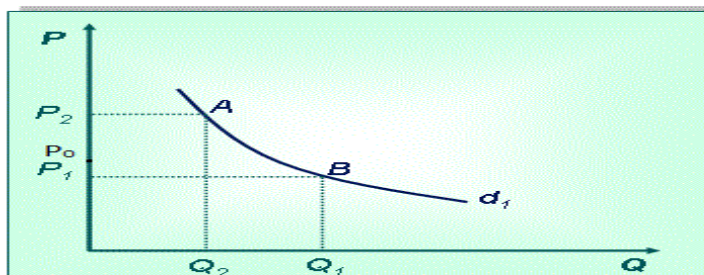
Рис. 1 График спроса на продукцию

3. **Вы можете воспользоваться:**

1. Конституцией РФ;
2. Гражданским кодексом РФ;
3. Трудовым кодексом РФ;

4. **Максимальное время выполнения задания – 45 мин.**

5.3. Перечень материалов и оборудования, допущенных к использованию экзамене (квалификационном)



на

5.4. Пакет экзаменатора

5.4.1. Организация экзамена по модулю

Номер и краткое содержание задания (формулировка типового)	Количество вариантов (пакетов) заданий	Время выполнения задания мин/час	Оцениваемые компетенции	Показатели оценки результата (требования к выполнению)

задания)				задания)
Оценка эффективности работы логистических систем и контроль логистических операций	6 (заданий 5)	30 минут	ОК 1-9, ПК 4.1-4.4	Правильно разрабатывать систему контроллинга на предприятии, проводить анализ работы логистических систем.
<p>Условия выполнения заданий</p> <p>Задание 1.</p> <p>Требования охраны труда: <u>Инструктаж по технике безопасности.</u></p> <p>Оборудование: <u>Вычислительная техника.</u></p> <p>Литература для экзаменуемых (справочная, методическая и др.) Налоговый Кодекс РФ; ПБУ 9/99 «Доходы организации» (утверждено приказом Минфина России от 06.05.1999 № 32н); ПБУ 10/99 «Расходы организации» (утверждено приказом Минфина России от 06.05.1999 № 33н); Положение по ведению бухгалтерского учета и отчетности в РФ (утверждено приказом Минфина РФ 27.07.98 № 34 н).</p> <p>Дополнительная литература для экзаменатора (учебная, нормативная и т.п.)</p> <p>Задание (аналогично)</p> <p>Рекомендации по проведению оценки:</p> <ol style="list-style-type: none"> 1. Ознакомьтесь с заданиями для экзаменуемых, оцениваемыми компетенциями и показателями оценки 2. Ознакомьтесь с оборудованием для каждого задания 3. Укажите дополнительную литературу, необходимую для оценивания 4. Создайте доброжелательную обстановку, но не вмешивайтесь в ход выполнения задания. 				

5.4.2. Критерии оценки результатов освоения профессионального модуля

Коды и наименования проверяемых компетенций или их сочетаний	Показатели оценки результата	Оценка (да / нет)
ПК 4.1. Принимать участие в разработке стратегических и оперативных логистических планов на уровне подразделения (участка) логистической системы с учетом целей и задач организации в целом.	<ul style="list-style-type: none"> – определять и находить источники информации для разработки стратегических и оперативных планов. – анализировать собранную информацию. Координировать стратегические и оперативные планы с другими подразделениями и организации в целом. 	
ПК 4.2. Планировать и организовывать документооборот в рамках участка	<ul style="list-style-type: none"> – уметь заполнять бланки доверенностей. – уметь заполнять бланки приказов уметь заполнять бланки актов 	

логистической системы. Принимать, сортировать и самостоятельно составлять требуемую документацию.		
ПК 4.3. Осуществлять выбор поставщиков, перевозчиков, определять тип посредников и каналы распределения	<ul style="list-style-type: none"> – определять и находить источники информации для поиска посредников – анализировать собранную информацию. – выбирать оптимальных посредников и каналы распределения. координировать работу по поиску посредников и каналов распределения с другими подразделениями.	
ПК 4.4. Владеть методикой анализа и проектирования на уровне подразделения (участка) логистической системы управления запасами и распределительных каналов.	<ul style="list-style-type: none"> – определять и находить источники информации для проектирования на уровне подразделения – анализировать собранную информацию. – участвовать в проектировании логистических процессов. – принимать участие в координировании процессов проектирования с другими подразделениями. – составлять схемы управления материальными потоками. оптимизировать работу существующих потоков.	

Итогом экзамена является однозначное решение: «вид профессиональной деятельности освоен/не освоен».

Решение «вид профессиональной деятельности освоен» принимается если:

- 1) задание выполнено в полном объеме;
- 2) работа отличается глубиной проработки всех вопросов содержательной части;
- 3) студент свободно владеет теоретическим материалом, на все вопросы дает правильные и обоснованные ответы либо студент твердо владеет теоретическим материалом, может применять его самостоятельно или по указанию преподавателя и на большинство вопросов даны правильные ответы;
- 4) студент убедительно защищает свою точку зрения либо студент защищает свою точку зрения достаточно обоснованно;
- 5) студент обратился в ходе выполнения задания к нормативно-правовым актам;
- 6) студент рационально распределил время на выполнение задания по этапам: ознакомление с заданием и планирование работы, распределение времени на выполнение элементов задания; получение и поиск необходимой информации; демонстрация последовательности выполнения работы;
- 7) осуществлялась рефлексия выполнения задания и коррекция подготовленных документов перед сдачей;
- 8) задания выполнены самостоятельно и своевременно (в соответствии

с установленным лимитом времени).

Решение «вид профессиональной деятельности не освоен» принимается если студент допустил грубые фактические ошибки при выполнении задания, не дает ответа на поставленные вопросы, не может отстаивать свою точку зрения.

**ДОКУМЕНТЫ, ОТРАЖАЮЩИЕ РЕЗУЛЬТАТЫ
УСВОЕНИЯ ПРОФЕССИОНАЛЬНОГО МОДУЛЯ**

ПМ 04. Основы эффективности работы логистической систем

**программы подготовки специалистов среднего звена
по специальности СПО**

38.02.03 Операционная деятельность в логистике

**ОГАПОУ «Алексеевский колледж»
ЭКЗАМЕНАЦИОННАЯ ВЕДОМОСТЬ**

Группа _____

Специальность 38.02.03 Операционная деятельность в логистике

Дисциплина МДК 04.01 Основы контроля и оценки эффективности функционирования логистических систем и опрещий

Дата экзамена (зачета, д/зачета) _____

Начало экзамена (зачета, д/зачета) _____ Окончание экзамена (зачета, д/зачета) _____

Экзаменатор _____
(фамилия, имя, отчество)

№ п/п	Фамилия, имя, отчество	№ экзамен. билета	оценка (цифрой, прописью)	подпись экзаменатора
1.				
2.				
3.				
4.				
5.				
6.				
7.				
8.				
9.				
10.				
11.				
12.				
13.				
14.				
15.				
16.				
17.				
18.				
19.				
20.				
21.				
22.				
23.				
24.				
25.				

Всего сдавали экзамен (зачет, д/зачет) _____ человек, из них получили оценки:

Оценки	Кол-во	%
«5»		
«4»		
«3»		
«2»		

Средний балл _____

Показатель качества знаний _____

(подпись)

(расшифровка)

ОГАПОУ «Алексеевский колледж»

ЭКЗАМЕНАЦИОННАЯ ВЕДОМОСТЬ

Группа _____

Специальность 38.02.03 Операционная деятельность в логистике

Дисциплина УП. 04.01 по ПМ 04 Оценка эффективности работы логистических систем и контроль логистических операций

Дата экзамена (зачета, д/зачета) _____

Начало экзамена (зачета, д/зачета) _____ Окончание экзамена (зачета, д/зачета) _____

Экзаменатор _____
(фамилия, имя, отчество)

№ п/п	Фамилия, имя, отчество	№ экзамен. билета	оценка (цифрой, прописью)	подпись экзаменатора
1.				
2.				
3.				
4.				
5.				
6.				
7.				
8.				
9.				
10.				
11.				
12.				
13.				
14.				
15.				
16.				
17.				
18.				
19.				
20.				
21.				
22.				
23.				
24.				
25.				

Всего сдавали экзамен (зачет, д/зачет) _____ человек, из них получили оценки:

Оценки	Кол-во	%
«5»		
«4»		
«3»		
«2»		

Средний балл _____

Показатель качества знаний _____

(подпись)

(расшифровка)

**ОГАПОУ «Алексеевский колледж»
ЭКЗАМЕНАЦИОННАЯ ВЕДОМОСТЬ**

Группа _____

Специальность 38.02.03 Операционная деятельность в логистике

Дисциплина ПП. 04.01 по ПМ 04 Оценка эффективности работы логистических систем и контроль логистических операций

Дата экзамена (зачета, д/зачета) _____

Начало экзамена (зачета, д/зачета) _____ Окончание экзамена (зачета, д/зачета) _____

Экзаменатор _____
(фамилия, имя, отчество)

№ п/п	Фамилия, имя, отчество	№ экзамен. билета	оценка (цифрой, прописью)	подпись экзаменатора
1.				
2.				
3.				
4.				
5.				
6.				
7.				
8.				
9.				
10.				
11.				
12.				
13.				
14.				
15.				
16.				
17.				
18.				
19.				
20.				
21.				
22.				
23.				
24.				
25.				

Всего сдавали экзамен (зачет, д/зачет) _____ человек, из них получили оценки:

Оценки	Кол-во	%
«5»		
«4»		
«3»		
«2»		

Средний балл _____

Показатель качества знаний _____

(подпись)

(расшифровка)

ВЕДОМОСТЬ ЭКЗАМЕНА ПО МОДУЛЮ
Результаты освоения ПМ 04 Оценка эффективности работы логистических систем и контроль
логистических операций

наименование

по специальности 40.02.01 Право и организация социального обеспечения

группа _____

№	Ф.И.О. студента	№ билета	Результаты аттестации			ПК	Экзамен (квалификационная) оценка	Подпись
			МДК 02.01	Учебная практика	Производственная практика			
1								
2								
3								
4								
5								
6								
7								
8								
9								
10								
11								
12								
13								
14								
15								
16								
17								
18								
19								
20								
21								
22								
23								
24								
25								

Оценка	5	4	3	2	н/а	Средний балл	Качествен. показатель
Кол-во							

Председатель комиссии _____

Члены комиссии _____

Дата _____ г.

ПЕРЕЧЕНЬ

формируемых профессиональных компетенций

ПК 4.1. Принимать участие в разработке стратегических и оперативных логистических планов на уровне подразделения (участка) логистической системы с учетом целей и задач организации в целом.
ПК 4.2. Планировать и организовывать документооборот в рамках участка логистической системы. Принимать, сортировать и самостоятельно составлять требуемую документацию.
ПК 4.3. Осуществлять выбор поставщиков, перевозчиков, определять тип посредников и каналы распределения
ПК 4.4. Владеть методикой анализа и проектирования на уровне подразделения (участка) логистической системы управления запасами и распределительных каналов.